

**UCHWAŁA NR  
RADY MIASTA KONINA  
z dnia ..... 2024 roku  
w sprawie nabycia nieruchomości.**

Na podstawie art. 18 ust. 2 pkt 9 lit. a ustawy z dnia 8 marca 1990 r. o samorządzie gminnym (Dz.U. z 2024 r. poz. 1465 t.j. ze zm.) oraz art. 13 ust. 1 ustawy z dnia 21 sierpnia 1997 r. o gospodarce nieruchomościami (Dz.U. z 2024 r. poz. 1145 t.j. ze zm.) - **Rada Miasta Konina uchwala, co następuje:**

**§ 1.**

Wyraża zgodę na nabycie na rzecz Miasta Konina nieruchomości położonej w Koninie, w obrębie Chorzeń, oznaczonej w ewidencji gruntów i budynków numerem 647 o powierzchni 0,2245 ha.

**§ 2.**

Wykonanie uchwały powierza Prezydentowi Miasta Konina.

**§ 3.**

Uchwała wchodzi w życie z dniem podjęcia.

**Opiniował radca prawny: J. Ignaczak**

**Przewodniczący  
Rady Miasta Konina**

***Wiesław Steinke***

**UZASADNIENIE**  
**DO UCHWAŁY NR**  
**RADY MIASTA KONINA**  
z dnia ..... 2024 r.  
**w sprawie nabycia nieruchomości.**

Objęta uchwałą nieruchomość położona jest w obrębie ewidencyjnych Chorzeń i stanowi własność prywatną.

Zgodnie z Uchwałą Nr 338 Rady Miasta Konina z dnia 29 czerwca 2016 r. w sprawie uchwalenia miejscowego planu zagospodarowania przestrzennego miasta Konina w rejonie ulic Poznańskiej i Trasy Bursztynowej objęta uchwałą działka oznaczona jest symbolami:

1. 24MN – tereny zabudowy mieszkaniowej jednorodzinnej,
2. 26KDD – tereny dróg publicznych: ulic dojazdowych,
3. 4RZ – tereny łąk i pastwisk.

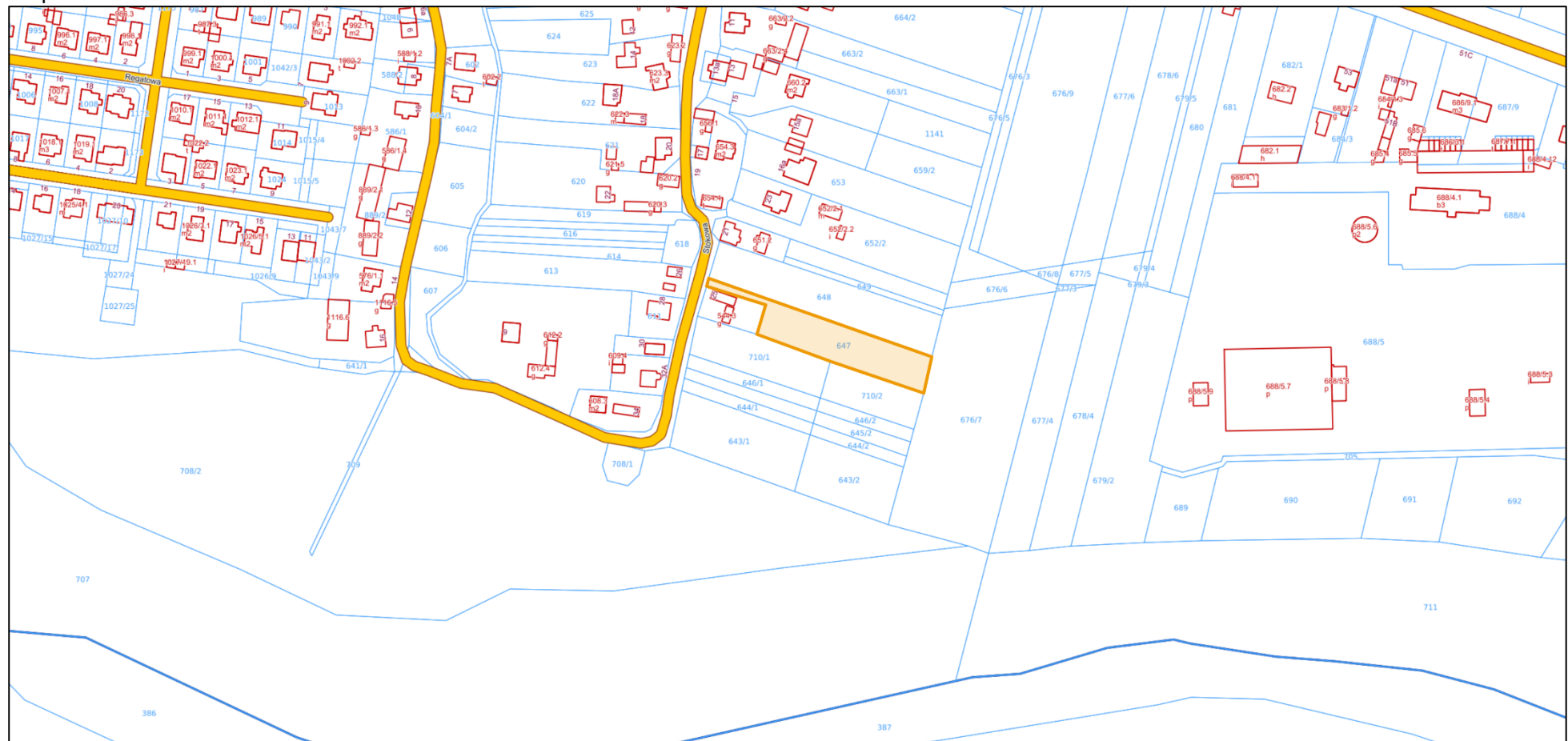
Zgodnie z zapisami MPZP część działki znajduje się w granicach obszaru Natura 2000 „Ostoja Nadwarciańska” i „Dolina Środkowej Warty”.

Z wnioskiem o zakup przez Miasto Konin działki 647 obręb Chorzeń zwrócili się jej właściciele, podnosząc, że w ich opinii zapisy miejscowego planu zagospodarowania przestrzennego w znaczący sposób obniżają możliwości jej zagospodarowania jako samodzielnej działki przeznaczonej pod zabudowę mieszkaniową.

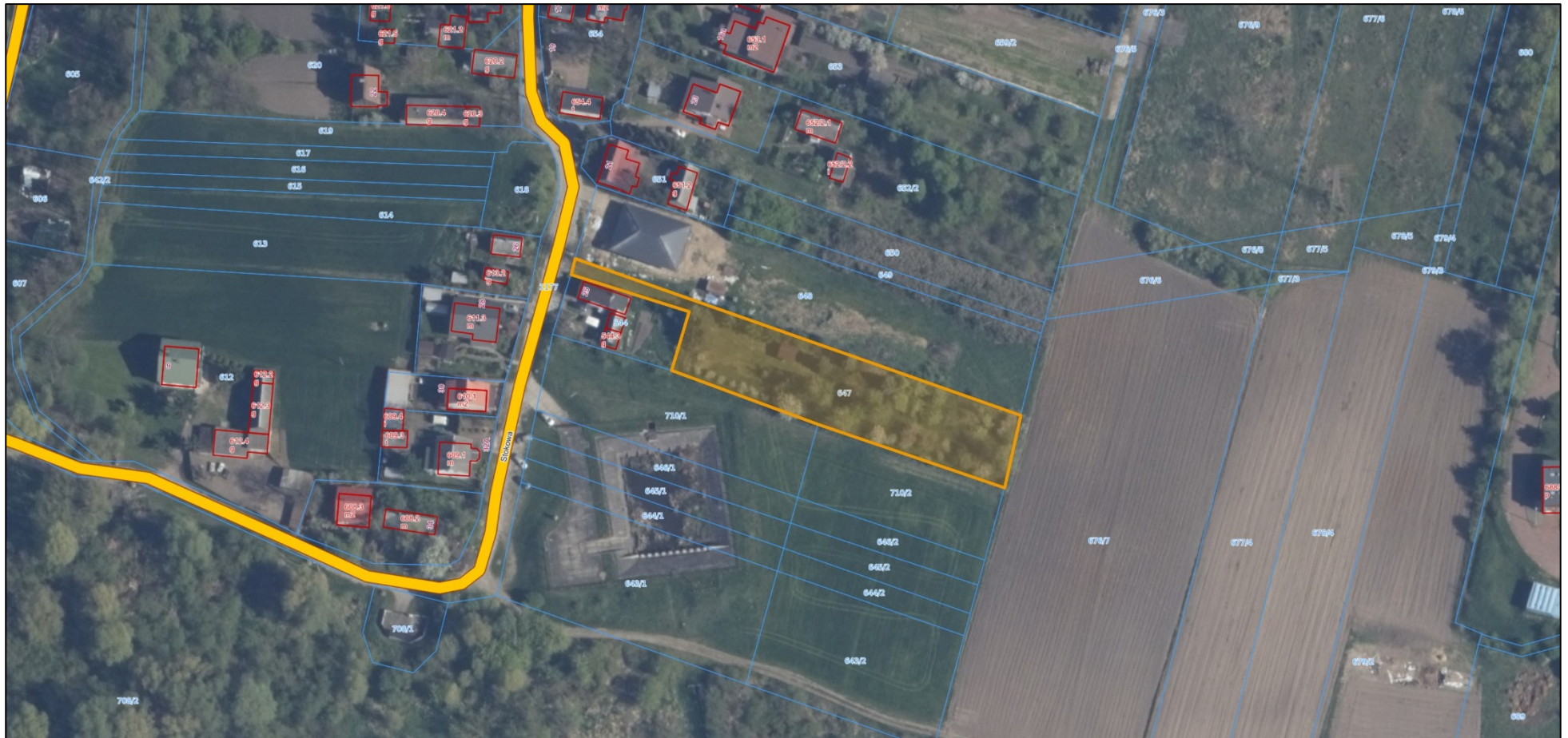
W związku z powyższym podjęcie uchwały wyrażającej zgodę na nabycie przez Miasto Konin przedmiotowej nieruchomości jest uzasadnione.

# Załącznik nr 1 – mapy

## Mapa 1:1000



Ortofotomapa 1:500





## Mapa - Miejsowy Plan Zagospodarowania Przestrzennego

