

**UCHWAŁA NR
RADY MIASTA KONINA
z dnia 2025 roku
w sprawie nabycia nieruchomości.**

Na podstawie art. 18 ust. 2 pkt 9 lit. a ustawy z dnia 8 marca 1990 r. o samorządzie gminnym (Dz.U. z 2024 r. poz. 1465 ze zm.) oraz art. 13 ust. 1 ustawy z dnia 21 sierpnia 1997 r. o gospodarce nieruchomościami (Dz.U. z 2024 r. poz. 1145 ze zm.) - Rada Miasta Konina uchwala, co następuje:

§ 1.

Wyraża zgodę na nabycie na rzecz Miasta Konina nieruchomości położonych w Koninie, w obrębie ewidencyjnym Chorzeń, oznaczonych w ewidencji gruntów i budynków numerami:

1. 9/2 o powierzchni 0,0305 ha,
2. 10/2 o powierzchni 0,0146 ha,
3. 11/2 o powierzchni 0,0137 ha,
4. 12/2 o powierzchni 0,0196 ha,
5. 14/2 o powierzchni 0,0195 ha,
6. 19/2 o powierzchni 0.0217 ha,
7. 21/2 o powierzchni 0,0321 ha,
8. 22/2 o powierzchni 0.0218 ha,
9. 24/2 o powierzchni 0,0234 ha,
10. 25/2 o powierzchni 0,0224 ha,
11. 26/2 o powierzchni 0,0234 ha,
12. 27/2 o powierzchni 0,0250 ha,
13. 28/2 o powierzchni 0,0365 ha,
14. 30/1 o powierzchni 0,0127 ha,
15. 31/1 o powierzchni 0,0127 ha,
16. 33/1 o powierzchni 0.0339 ha.

§ 2.

Wykonanie uchwały powierza Prezydentowi Miasta Konina.

§ 3.

Uchwała wchodzi w życie z dniem podjęcia.

Opiniował radca prawny J. Ignaczak

**Przewodniczący
Rady Miasta Konina
Wiesław Steinke**

UZASADNIENIE
DO UCHWAŁY NR
RADY MIASTA KONINA
z dnia 2025 r.
w sprawie nabycia nieruchomości.

Objęte uchwałą nieruchomości położone są w obrębie ewidencyjnym Chorzeń i stanowią własność prywatną.

Zgodnie z Uchwałą Nr 688 Rady Miasta Konina z dnia 28 marca 2018 r. w sprawie miejscowego planu zagospodarowania przestrzennego miasta Konina dla wybranych obszarów przy ul. Parowozownia oraz dla rejonu przy ul. Zakładowej, część wschodnia objęte uchwałą działki oznaczone są symbolem KDG - teren drogi publicznej głównej,

Zakup działek podyktowany jest koniecznością uregulowania stanu prawnego nieruchomości, na których w 2011 r. wybudowano łącznik pomiędzy ul. Rumiankową i ul. Zakładową. Łącznik został wybudowany w związku z przebudową i wyłączeniem z ruchu wiaduktu Pokoju (poprzednia nazwa wiadukt Briański) leżącego w ciągu drogi wojewódzkiej nr 264. Miasto Konin z właścicielami działek, na których zlokalizowano inwestycję podpisało umowy na korzystanie z części tych nieruchomości i w ramach tych umów wypłaca odszkodowania, co generuje co roku koszty budżetowe.

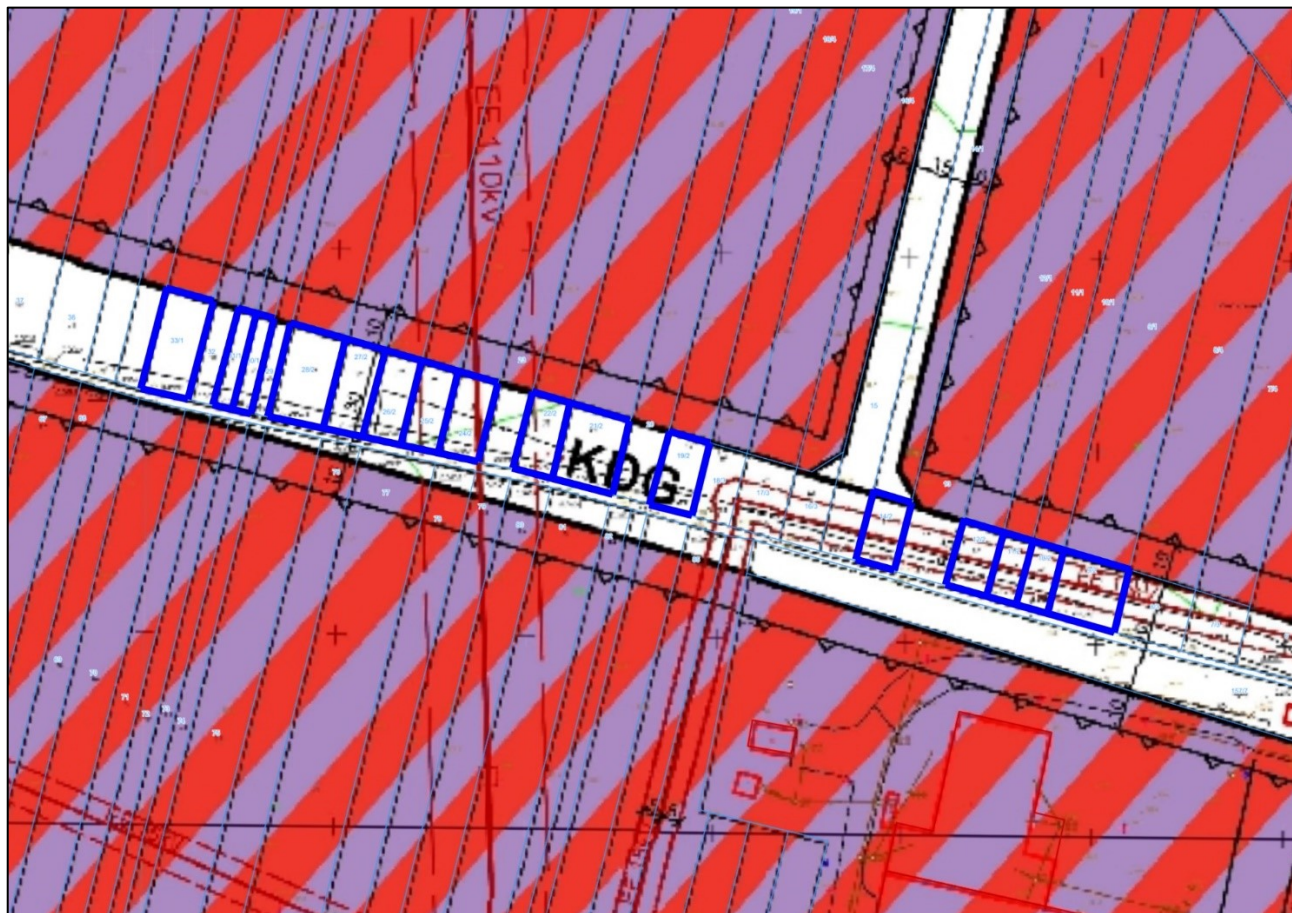
Od roku 2022 Miasto Konin przeprowadza cykliczne podziały geodezyjne kolejnych nieruchomości, na których zlokalizowany jest łącznik pomiędzy ul. Rumiankową i ul. Zakładową, umożliwiając w ten sposób zakup wydzielonych pod drogę działek. W związku z powyższym przyjęcie uchwały, wyrażającej zgodę na nabycie przez Miasto Konin prawa własności objętych uchwałą nieruchomości jest uzasadnione.

Zastępca Prezydenta
Miasta Konina

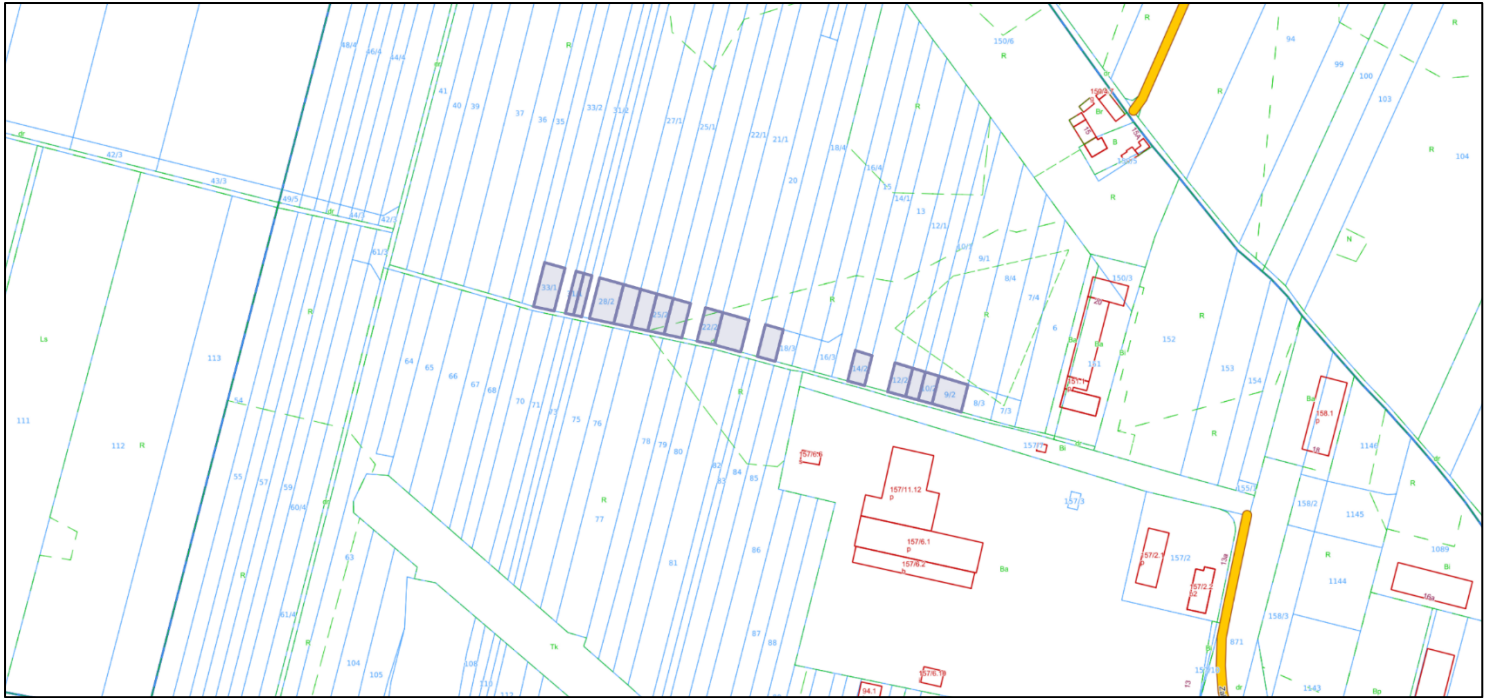
/-/ Paweł Adamów

Załącznik nr 1 – mapy

Miejscowy plan zagospodarowania przestrzennego



Mapa 1:1000



Ortofotomapa 1:500

