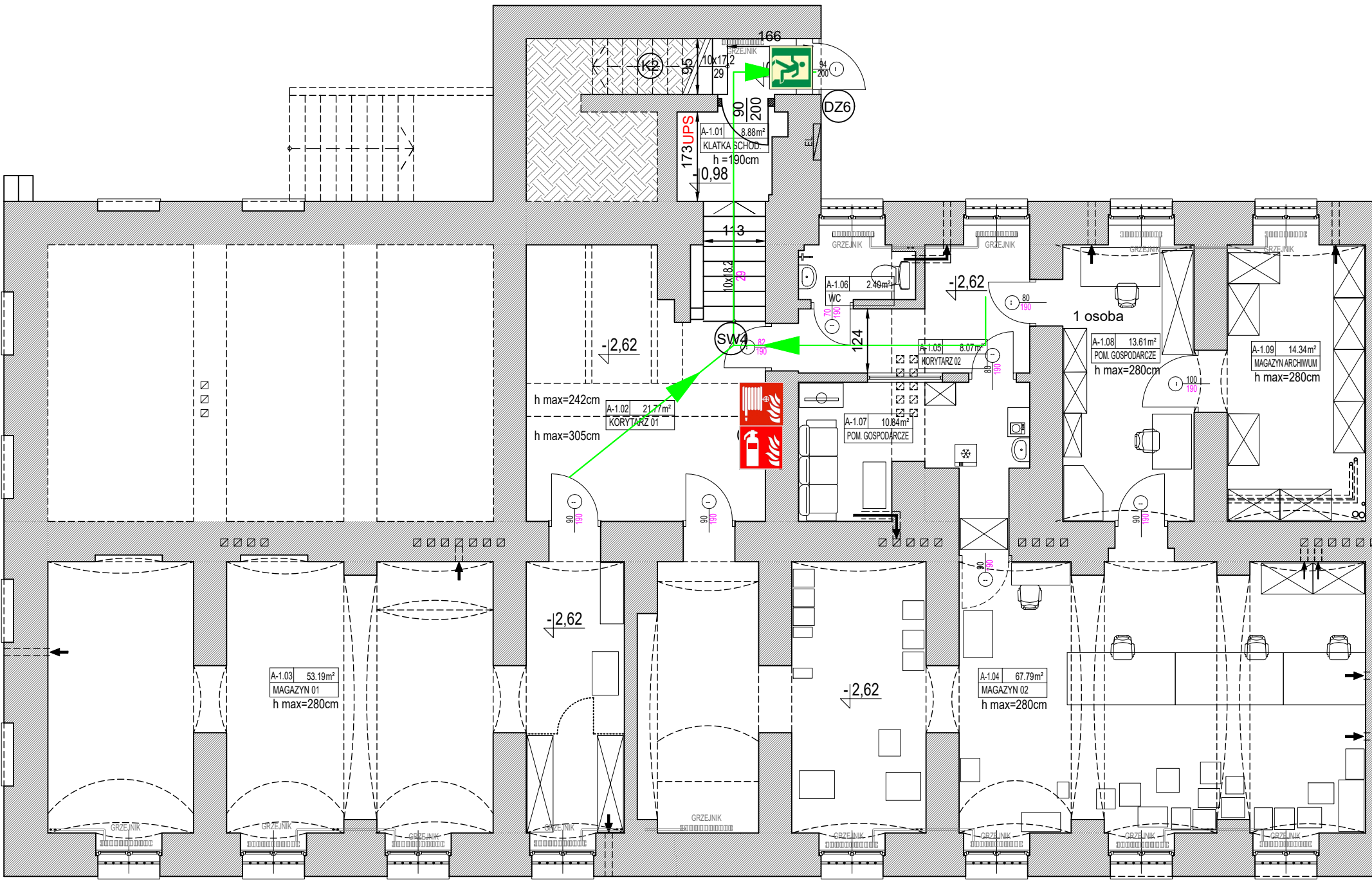
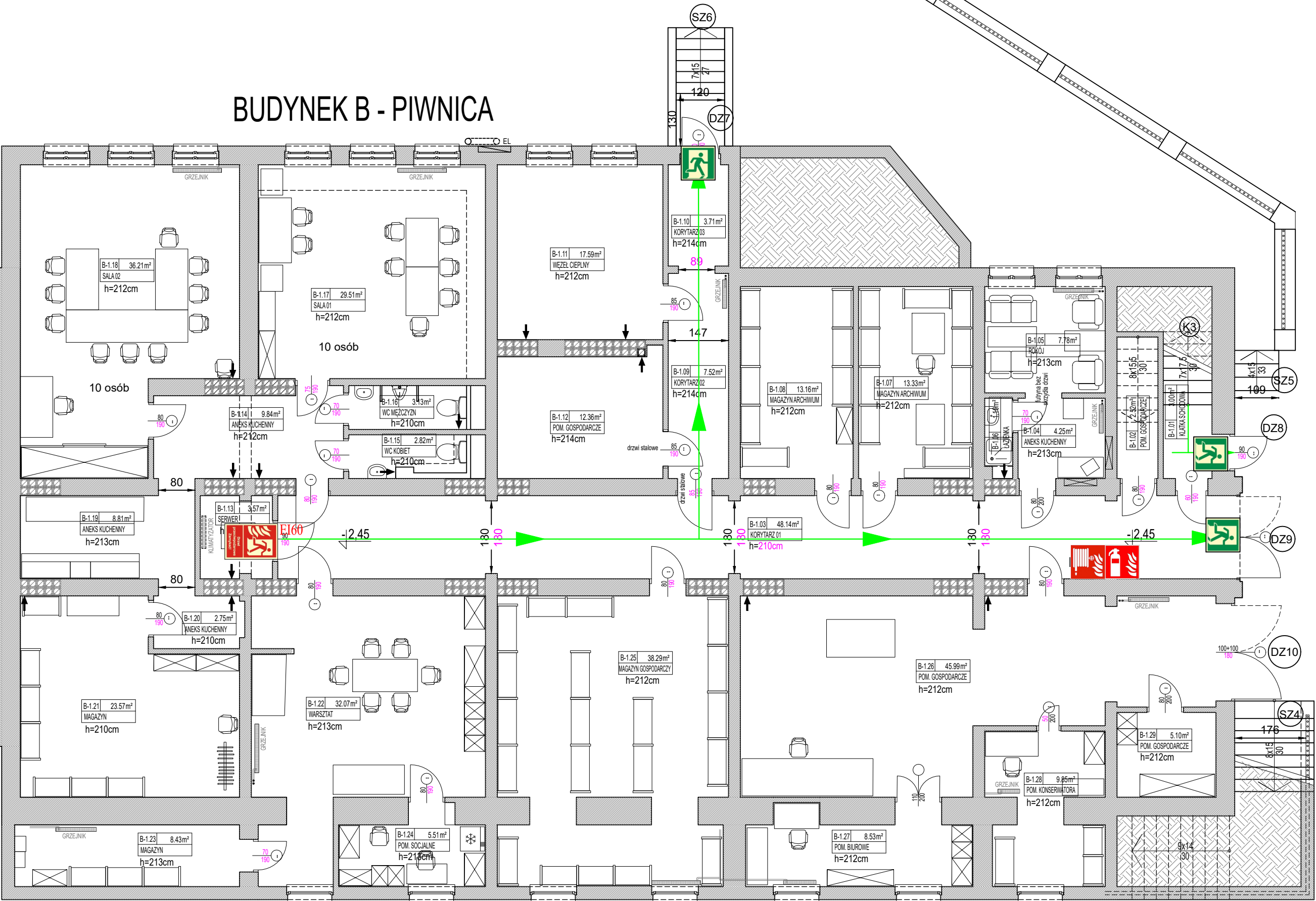


PLAN EWAKUACJI PIWNICY

BUDYNEK A - PIWNICA



BUDYNEK B - PIWNICA



Strefa pożarowa - 3537,15 m²
Kategoria zagrożenia ludzi - ZL III
Maksymalna liczba osób w pomieszczeniu - 10
Maksymalna liczba osób na kondygnacji - 21

LEGENDA	
	Wyjście ewakuacyjne
	Kierunek ewakuacji
	Zaniżenie/zawężenie drzwi odstępstwo KWSP
	Hydrant wewnętrzny
	Gaśnica 6 kg ABC
	Drzwi przeciwpożarowe
	Ręczny ostrzegacz pożarowy (ROP)
	Zestaw sprzętu gaśniczego

