



TEMAT:

BUDOWA BUDYNKU MIESZKALNEGO WIELORODZINNEGO Z INFRASTRUKTURĄ TECHNICZNĄ I PARKINGAMI (DALEJ: „INWESTYCJA MIESZKANIOWA”) ORAZ PRZEBUDOWA I ROZBUDOWA UKŁADU DROGOWEGO STANOWIĄCEGO INWESTYCJĘ TOWARZYSZĄCĄ (DALEJ: „TOWARZYSZĄCA INWESTYCJA DROGOWA”).

LOKALIZACJA:

62-510 Konin, Cyrkoniowa/Topazowa/Nefrytowa, NR EWIDENCYJNE DZIAŁEK OBJĘTYCH INWESTYCJĄ: 1625/2, 1625/4, 1694/7, 1688/8, 1675/85, 1675/148, 1625/1, 1675/95, 1675/28, 1688/9, 1694/8, 1675/19, 1675/161, 1675/162, 1675/160

INWESTOR:

JHM DEVELOPMENT S.A., 96-100 Skierniewice, ul. Unii Europejskiej 18A

PROJEKTANT:

BIELEWSKI ARCHITEKCI Andrzej Bielewski,
62-571 Modła Królewska, ul. Bursztynowa 37

FAZA OPRACOWANIA:

KONCEPCJA URBANISTYCZNO-ARCHITEKTONICZNA

DATA OPRACOWANIA: PAŹDZIERNIK 2023

PRZEDMIOT INWESTYCJI

Przedmiotem inwestycji jest budowa budynku mieszkalnego wielorodzinnego z infrastrukturą techniczną i parkingami (dalej: „Inwestycja Mieszkaniowa”) oraz przebudowa i rozbudowa układu drogowego stanowiącego inwestycję towarzyszącą (dalej: „Towarzyszczą Inwestycja Drogowa”).

Inwestycja zlokalizowana będzie na działkach o nr ew. 1625/2, 1625/4, 1694/7, 1688/8, 1675/85, 1675/148, 1625/1, 1675/95, 1675/28, 1688/9, 1694/8, 1675/19, 1675/161, 1675/162, 1675/160.

Linie podziału pomiędzy inwestycją mieszkaniową, a inwestycją towarzyszącą wyznacza „granica pasa drogowego”.

Towarzyszczą Inwestycja Drogowa zlokalizowana będzie na następujących działkach: 1625/1, 1675/160, 1625/4, 1694/7, 1688/8, 1675/85, 1675/162, 1675/95 oraz części działek (po wydzieleniu pasów drogowych) 1625/2, 1694/8, 1688/9, 1675/19,1675/161.

Inwestycja mieszkaniowa będzie położona na następujących działkach: 1675/28, oraz części działek (po wydzieleniu pasów drogowych) 1675/161, 1675/19, 1688/9, 1694/8, 1625/2 i 1675/148.

Zakres inwestycji został przedstawiony na planszy pt. ZAGOSPODAROWANIE TERENU, na obszarze terenu objętego przekształceniem.

ZAGOSPODAROWANIE TERENU

Projektowana inwestycja zlokalizowana będzie na terenie Konina przy ulicach Cyrkoniowa/Topazowa/Nefrytowa.

W sąsiedztwie planowanej inwestycji zlokalizowane są budynki mieszkalne wielorodzinne, budynki mieszkalne jednorodzinne, szkoła oraz przedszkole. Naprzeciw obszaru inwestycji, przy ul. Cyrkoniowej, znajduje się teren rekreacyjny z placem zabaw. Działki przeznaczone pod zabudowę stanowią teren stosunkowo płaski, różnica wysokości wynosi ok 1,50m.

Przedmiotowy obszar stanowi teren o przeznaczeniu budowlanym, otoczony z wszystkich stron zabudową wielorodzinną i jednorodzinną. Na terenie rosną pojedyncze drzewa i krzewy.

Na terenie zlokalizowana jest stacja transformatorowa która zostanie przeniesiona. Teren objęty opracowaniem dostępny jest z ulicy Cyrkoniowej, Topazowej oraz Nefrytowej.

Istniejące uzbrojenie w obrębie terenu inwestycji:

- kanalizacja deszczowa,
- kanalizacja sanitarna,
- sieć wodociągowa,
- sieć ciepłownicza,
- sieć kablowa teletechniczna,
- sieć energetyczna,

Sieci te będą częściowo wykorzystywane, przebudowywane i adoptowane zgodnie projektami branżowymi.

OPIS PROJEKTOWANEGO BUDYNKU

Projektuje się budynek mieszkalny wielorodzinny zróżnicowany wysokościami: trzykondygnacyjny (skrzydło południowo-wschodnie), czterokondygnacyjny (skrzydło północno-wschodnie i północno-zachodnie) oraz czterokondygnacyjny z dominantą w postaci piątej kondygnacji (skrzydło południowe). Budynek będzie podpiwniczony.

W piwnicy zaprojektowano miejsca postojowe dla samochodów osobowych, pomieszczenia techniczne oraz komórki lokatorskie. Wszystkie mieszkania będą miały zapewnione miejsca postojowe dla samochodów osobowych w garażu podziemnym, na terenie inwestycji mieszkaniowej oraz na terenie inwestycji towarzyszącej.

Budynek projektowany na wymienionych działkach ma domykać całe przedsięwzięcie Osiedla Diamentowego. Dzięki podobnym cechom architektury i dzięki podobnym parametrom technicznym ma być dopełnieniem osiedla w zakresie ładu przestrzennego i architektonicznego tej części miasta.

W planowanej inwestycji nie przewidziano lokali handlowych i usługowych.

UKŁAD KOMUNIKACJI

Dojazd do budynku zapewniony zostanie poprzez sieć dróg istniejących oraz drogę nowoprojektowaną, łączącą ulicę Cyrkoniową i Nefrytową.

Na terenie projektuje się miejsca postojowe dla samochodów osobowych w granicach pasów drogowych, w tym miejsca postojowe dla osób niepełnosprawnych, realizowane jako inwestycja towarzysząca w ramach porozumienia zawartego między Miastem i Inwestorem.

Zaprojektowano miejsca postojowe dla samochodów osobowych w piwnicy budynku dostępne wjazdem z projektowanej drogi, łączącej ulicę Cyrkoniową i Nefrytową.

Wymiary miejsc postojowych oraz odległości od okien i granic działki spełniają obowiązujące normy i przepisy.

Do klatki schodowych przewidziano możliwość dojazdu karetek pogotowia.

Ilość miejsc postojowych zaprojektowano w oparciu o współczynnik 1,5: wymagana ilość miejsc postojowych wynosi 1,5 miejsca postojowego na 1 mieszkanie.

BILANS INWESTYCJI

POW. INWESTYCJI MIESZKALNIOWEJ	7431,88 m²
POW. INWESTYCJI TOWARZYSZĄCEJ	4574,00 m²
POW. ZABUDOWY PODZIEMNEJ	4863,48 m² - pod budynkiem 3316,64 - pod patio 1546,84
POW. ZABUDOWY NADZIEMNEJ	2918,84 m²
POW. UŻYTKOWA GARAŻU	4231,17 m²
POW. CAŁKOWITA	10442,02 m²
WSKAŹNIK INTENSYWNOŚCI ZABUDOWY *	2,0 (projektowany)
POW. BIOLOGICZNIE CZYNNA	2255,2 m² (30,6%) min. wg STUDIUM: 30%
ILOŚĆ KONDYGNACJI NADZIEMNYCH	kl.A i B: KASKADA+ DOMINANTA kl.B-G: IV kl.H-I: III
ILOŚĆ KONDYGNACJI PODZIEMNYCH	I
WYSOKOŚĆ ZABUDOWY	10,26 m - III kond. 13,32 m - IV kond. 16,38 m - Dominanta
POW. UŻYTKOWA MIESZKAŃ (PUM SZACOWANY)	7600,00 m²
ILOŚĆ MIESZKAŃ	160
WSPÓŁCZYNNIK MIEJSC PARKINGOWYCH	1,5 wg MPZP
WYMAGANA ILOŚĆ MIEJSC PARKINGOWYCH	240
PROJEKTOWANA ILOŚĆ MIEJSC PARKINGOWYCH	242
ILOŚĆ MIEJSC PARKINGOWYCH W GARAŻU PODZIEMNYM	130
ILOŚĆ MIEJSC PARKINGOWYCH NA TERENIE INWESTYCJI MIESZK.	23
ILOŚĆ MIEJSC PARKINGOWYCH NA TERENIE INWEST. TOWARZYSZĄCEJ	89
* definicja wg UCHWAŁY Nr 103 RADY MIASTA KONINA z dnia 29 kwietnia 2015 roku: § 11, pkt 5) wskaźnik intensywności zabudowy od 0,05 do 0,5, liczony jako stosunek powierzchni całkowitej zabudowy do powierzchni działki budowlanej;	



LEGENDA:

<div></div>	ZABUDOWA MIESZKANIOWA WIELORODZINNA
<div></div>	ZAB. MIESZKANIOWA WIELORODZINNA PROJEKTOWANA
<div></div>	ZABUDOWA MIESZKANIOWA JEDNORODZINNA
<div></div>	ZABUDOWA USŁUGOWA - HANDEL
<div></div>	ZABUDOWA USŁUGOWA - SZKOŁA PODSTAWOWA
<div></div>	ZABUDOWA USŁUGOWA - PRZEDSZKOLE
<div></div>	ZABUDOWA USŁUGOWA - MEDYCZNE
<div></div>	ZABUDOWA USŁUGOWA - RÓŻNE
<div></div>	ZABUDOWA USŁUGOWA - INFRASTRUKTURA TECHNICZNA
<div></div>	ZABUDOWA USŁUGOWA - GARAŻE
<div></div>	REKREACJA - BOISKO / PLAC ZABAW
<div></div>	KOMUNIKACJA - DROGI PUBLICZNE
<div></div>	KOMUNIKACJA - PARKINGI
<div></div>	KOMUNIKACJA - PRZYSTANEK KOMUNIKACJI MIEJSKIEJ MZK
<div></div>	TEREN USŁUGOWY - INFRASTRUKTURA TECHNICZNA
<div></div>	ZIELEŃ ISTNIEJĄCA - ZORGANIZOWANA
<div></div>	ZIELEŃ ISTNIEJĄCA - NIEZORGANIZOWANA

<div><div>AB</div><div>B I E L E W S K I A R C H I T E K C I</div></div>		
<div><div>BIELEWSKIARCHITEKCI</div><div>ANDRZEBIELEWSKI</div><div>62-571 Modła Królewska, ul. Bursztynowa 37</div></div>		
<div>±0,000=... m n.p.m.</div>		
<div>TREŚĆ RYSUNKU:</div> <div>STRUKTURA FUNKCJONALNA ZABUDOWY I ZAGOSP. TERENU</div>		
TEMAT:	BUDOWA BUDYNKU MIESZKALNEGO WIELORODZINNEGO Z INFRASTRUKTURĄ TECHNICZNĄ I PARKINGAMI (DALEJ: „INWESTYCJA MIESZKANIOWA”) ORAZ PRZEBUDOWA I ROZBUDOWA UKŁADU DROGOWEGO STANOWIĄCEGO INWESTYCJĘ TOWARZYSZĄCĄ (DALEJ: „TOWARZYSZĄCA INWESTYCJA DROGOWA”).	
LOKALIZACJA:	62-510 Konin, ul. Cyrkoniowa/Topazowa/Nefrytowa działki nr: 1625/2, 1625/4, 1694/7, 1688/8, 1675/85, 1675/148, 1625/1, 1625/3, 1675/95, 1675/28, 1688/9, 1694/8, 1675/19, 1675/161, 1675/162, 1675/160	
INWESTOR:	JHM DEVELOPMENT S.A. 96-100 Skierniewice, ul. Unii Europejskiej 18A	
FAZA:	KONCEPCJA URBANISTYCZNO-ARCHITEKTONICZNA	
ZESPÓŁ PROJEKTOWY	IMIĘ I NAZWISKO, UPRAWNIENIA - SPECJALNOŚĆ	PODPIS
PROJEKTOWAŁ:	mgr inż.arch. Andrzej Bielewski GPB.I.7342-28/98 specj. architektoniczna	
DATA:	NR RYSUNKU:	SKALA:
10.2023	PK/A/U.1	1:3000
NINIEJSZE DZIEŁO STANOWI DZIEŁO AUTORSKIE I PODLEGA OCHRONIE ZGODNIE Z USTAWĄ Z DNIA 4 lutego 1994 r. O PRAWIE AUTORSKIM I PRAWACH POKREWNYCH		

LEGENDA:

<div></div>	ZABUDOWA ISTNIEJĄCA
<div></div>	ZABUDOWA PROJEKTOWANA
<div></div>	KOMUNIKACJA
<div></div>	REKREACJA
<div></div>	ZIELEŃ



AB

B I E L E W S K I A R C H I T E K C I

BIELEWSKIARCHITEKCIANDRZEBIELEWSKI
62-571 Modła Królewska, ul. Bursztynowa 37

±0,000=... m n.p.m.

TREŚĆ RYSUNKU:

LOKALIZACJA PLANOWANEJ INWESTYCJI

TEMAT:	BUDOWA BUDYNKU MIESZKALNEGO WIELORODZINNEGO Z INFRASTRUKTURĄ TECHNICZNĄ I PARKINGAMI (DALEJ: „INWESTYCJA MIESZKANIOWA”) ORAZ PRZEBUDOWA I ROZBUDOWA UKŁADU DROGOWEGO STANOWIĄCEGO INWESTYCJĘ TOWARZYSZĄCĄ (DALEJ: „TOWARZYSZĄCA INWESTYCJA DROGOWA”).	
LOKALIZACJA:	62-510 Konin, ul. Cyrkoniowa/Topazowa/Nefrytowa działki nr: 1625/2, 1625/4, 1694/7, 1688/8, 1675/85, 1675/148, 1625/1, 1625/3, 1675/95, 1675/28, 1688/9, 1694/8, 1675/19, 1675/161, 1675/162, 1675/160	
INWESTOR:	JHM DEVELOPMENT S.A. 96-100 Skierniewice, ul. Unii Europejskiej 18A	
FAZA:	KONCEPCJA URBANISTYCZNO-ARCHITEKTONICZNA	
ZESPÓŁ PROJEKTOWY	IMIĘ I NAZWISKO, UPRAWNIENIA - SPECJALNOŚĆ	PODPIS
PROJEKTOWAŁ:	mgr inż.arch. Andrzej Bielewski GPB.I.7342-28/98 specj. architektoniczna	
DATA:	NR RYSUNKU:	SKALA:
10.2023	PK/A/U.2	1:3000

NINIEJSZE DZIEŁO STANOWI DZIEŁO AUTORSKIE I PODLEGA OCHRONIE ZGODNIE Z USTAWĄ Z DNIA 4 lutego 1994 r. O PRAWIE AUTORSKIM I PRAWACH POKREWNYCH

LEGENDA:

<div></div>	OBSZAR ZABUDOWY PROJEKTOWANEJ
<div></div>	OBSZAR ZABUDOWY ISTNIEJĄCEJ W PROMIENIU 500 m
<div></div>	ZABUDOWA PROJEKTOWANA
<div></div>	DOSTĘP DO DROGI PUBLICZNEJ (137 - 285 m)
<div></div>	DOSTĘP DO SZKOŁY PODSTAWOWEJ (490 m)
<div></div>	DOSTĘP DO PRZEDSZKOLA (410 m)
<div></div>	DOSTĘP DO KOMUNIKACJI PUBLICZNEJ (250 - 290 m)
<div></div>	DOSTĘP DO TERENÓW SPORTU I REKREACJI (160 - 550 m)

AB

B I E L E W S K I A R C H I T E K C I

BIELEWSKIARCHITEKCIANDRZEBIELEWSKI
62-571 Modła Królewska, ul. Bursztynowa 37

±0,000=... m n.p.m.

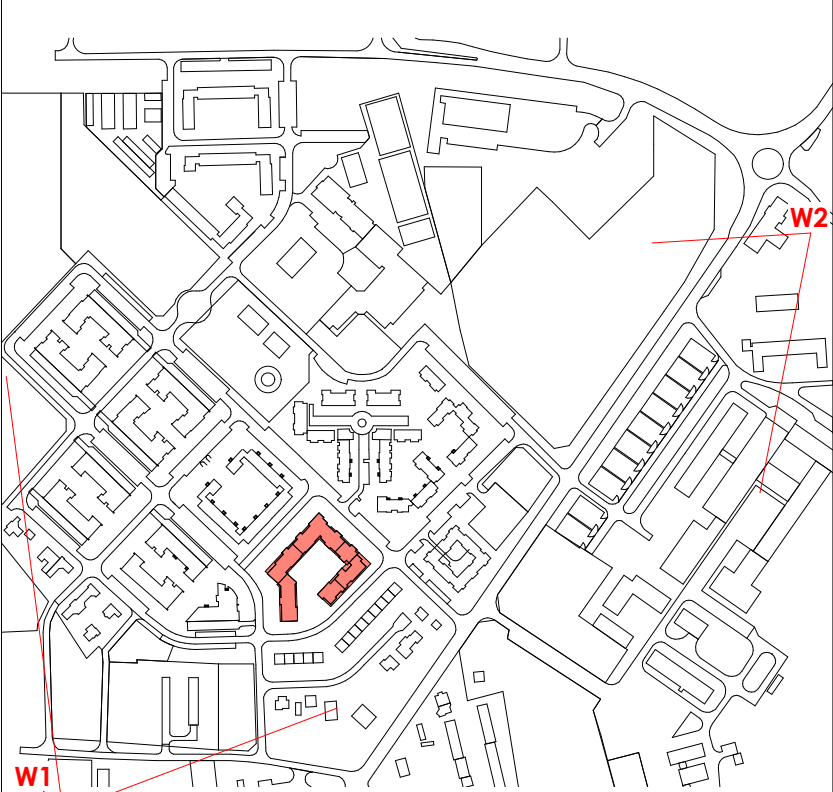
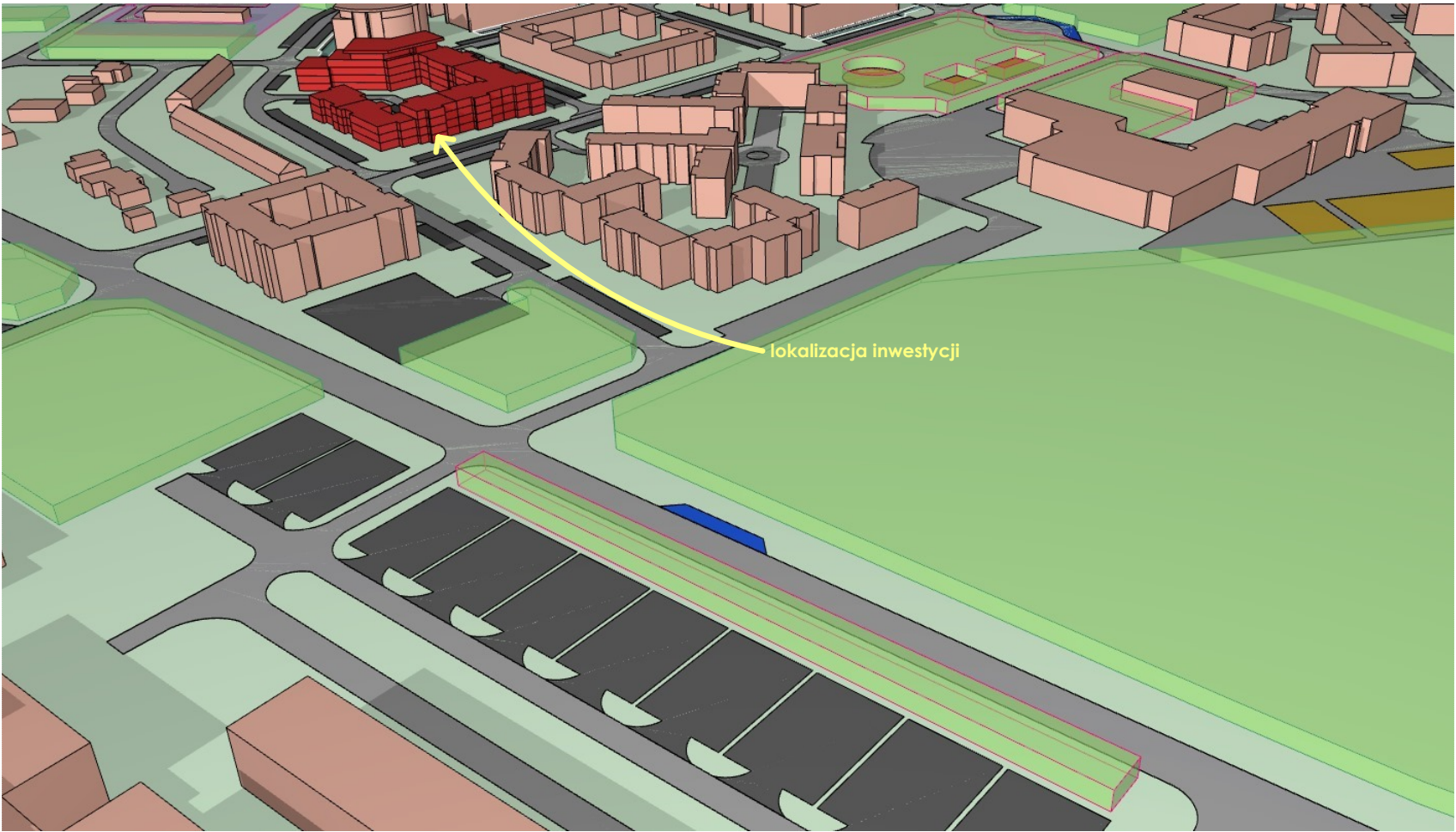
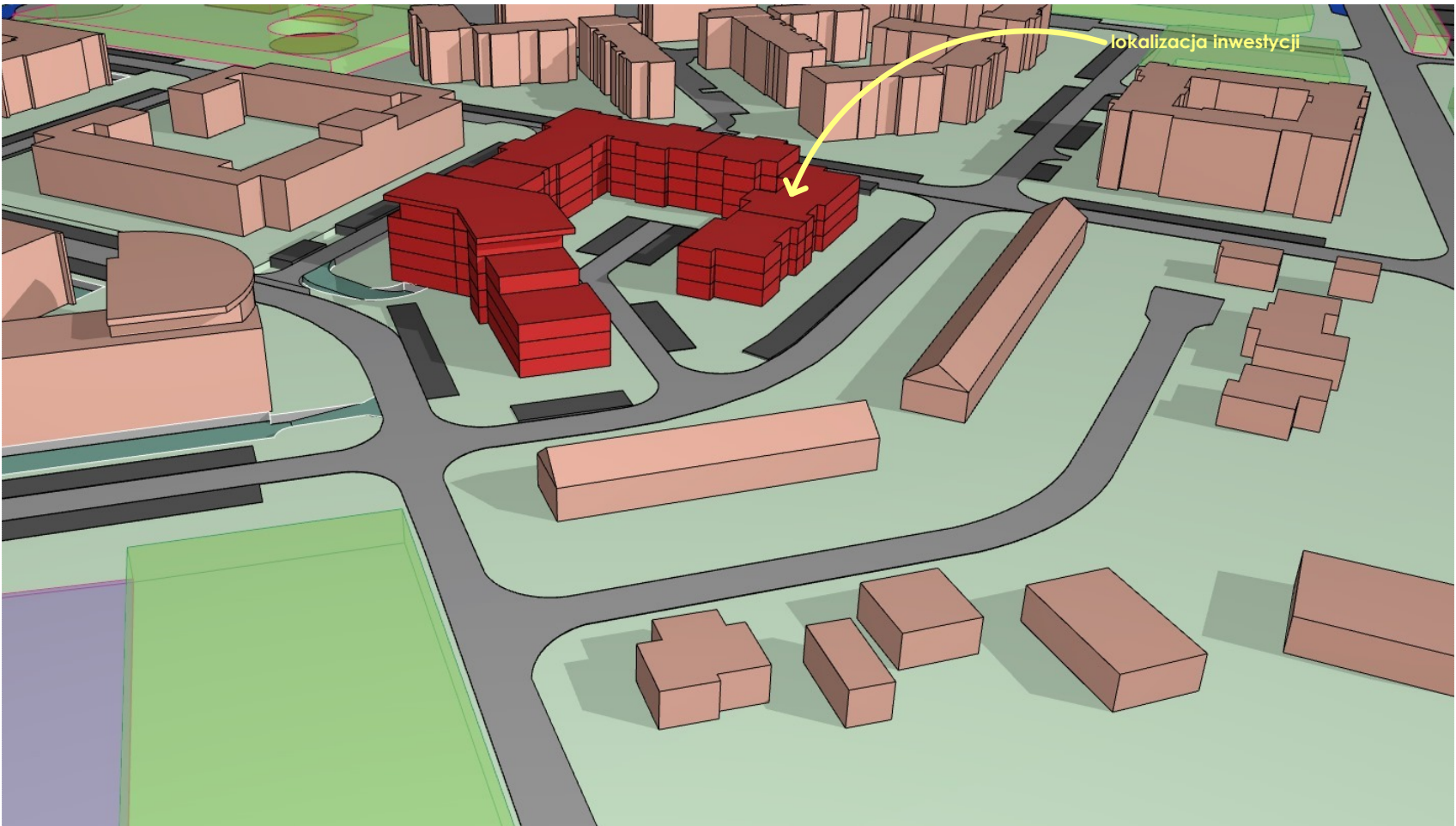
TREŚĆ RYSUNKU:

STANDARDY LOKALIZACJI
PLANOWANEJ INWESTYCJI

TEMAT:	BUDOWA BUDYNKU MIESZKALNEGO WIELORODZINNEGO Z INFRASTRUKTURĄ TECHNICZNĄ I PARKINGAMI (DALEJ: „INWESTYCJA MIESZKANIOWA”) ORAZ PRZEBUDOWA I ROZBUDOWA UKŁADU DROGOWEGO STANOWIĄCEGO INWESTYCJĘ TOWARZYSZĄCĄ (DALEJ: „TOWARZYSZĄCA INWESTYCJA DROGOWA”).	
LOKALIZACJA:	62-510 Konin, ul. Cyrkoniowa/Topazowa/Nefrytowa działki nr: 1625/2, 1625/4, 1694/7, 1688/8, 1675/85, 1675/148, 1625/1, 1625/3, 1675/95, 1675/28, 1688/9, 1694/8, 1675/19, 1675/161, 1675/162, 1675/160	
INWESTOR:	JHM DEVELOPMENT S.A. 96-100 Skierniewice, ul. Unii Europejskiej 18A	
FAZA:	KONCEPCJA URBANISTYCZNO-ARCHITEKTONICZNA	
ZESPÓŁ PROJEKTOWY	IMIĘ I NAZWISKO, UPRAWNIENIA - SPECJALNOŚĆ	PODPIS
PROJEKTOWAŁ:	mgr inż.arch. Andrzej Bielewski GPB.I.7342-28/98 specj. architektoniczna	
DATA:	NR RYSUNKU:	SKALA:
10.2023	PK/A/U.3	1:3000

NINIEJSZE DZIEŁO STANOWI DZIEŁO AUTORSKIE I PODLEGA OCHRONIE ZGODNIE Z USTAWĄ Z DNIA 4 lutego 1994 r. O PRAWIE AUTORSKIM I PRAWACH POKREWNYCH

LOKALIZACJA WIDOKU:



AB

BIELEWSKI ARCHITEKCI

BIELEWSKIARCHITEKCIANDRZEBIELEWSKI
62-571 Modła Królewska, ul. Bursztynowa 37

±0,000=... m n.p.m.

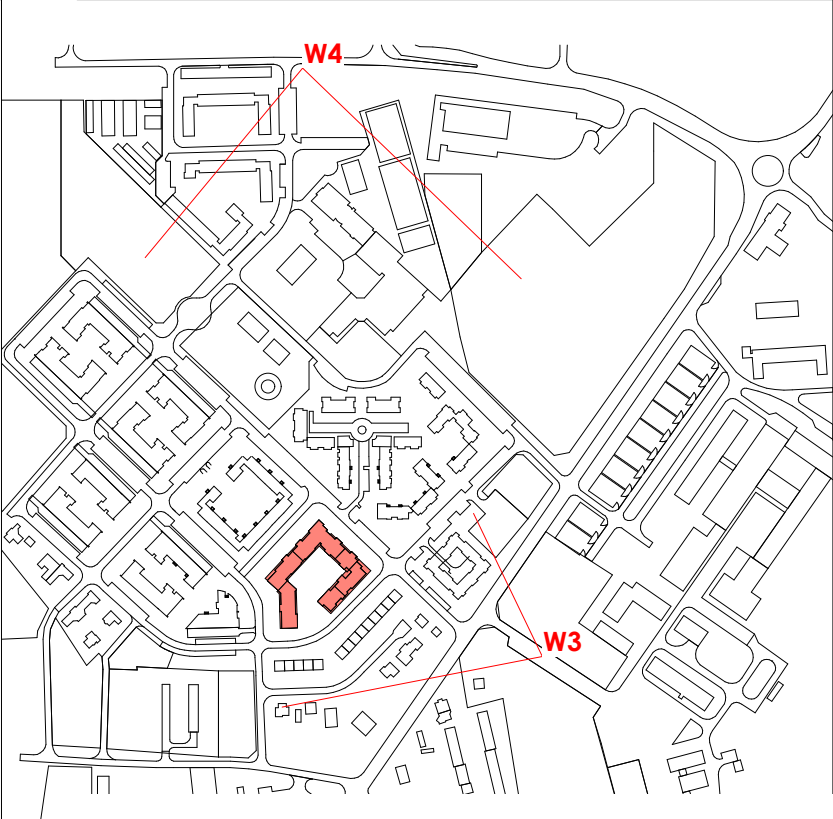
TREŚĆ RYSUNKU:

UKŁAD URBANISTYCZNY ZABUDOWY

TEMAT:	BUDOWA BUDYNKU MIESZKALNEGO WIELORODZINNEGO Z INFRASTRUKTURĄ TECHNICZNĄ I PARKINGAMI (DALEJ: „INWESTYCJA MIESZKANIOWA”) ORAZ PRZEBUDOWA I ROZBUDOWA UKŁADU DROGOWEGO STANOWIĄCEGO INWESTYCJĘ TOWARZYSZĄCĄ (DALEJ: „TOWARZYSZĄCA INWESTYCJA DROGOWA”).	
LOKALIZACJA:	62-510 Konin, ul. Cyrkoniowa/Topazowa/Nefrytowa działki nr: 1625/2, 1625/4, 1694/7, 1688/8, 1675/85, 1675/148, 1625/1, 1625/3, 1675/95, 1675/28, 1688/9, 1694/8, 1675/19, 1675/161, 1675/162, 1675/160	
INWESTOR:	JHM DEVELOPMENT S.A. 96-100 Skierniewice, ul. Unii Europejskiej 18A	
FAZA:	KONCEPCJA URBANISTYCZNO-ARCHITEKTONICZNA	
ZESPÓŁ PROJEKTOWY	IMIĘ I NAZWISKO, UPRAWNIENIA - SPECJALNOŚĆ	PODPIS
PROJEKTOWAŁ:	mgr inż.arch. Andrzej Bielewski GPB.I.7342-28/98 specj. architektoniczna	
DATA:	NR RYSUNKU:	SKALA:
10.2023	PK/A/U.4	-

NINIEJSZE DZIEŁO STANOWI DZIEŁO AUTORSKIE I PODLEGA OCHRONIE ZGODNIE Z USTAWĄ Z DNIA 4 lutego 1994 r. O PRAWIE AUTORSKIM I PRAWACH POKREWNYCH

LOKALIZACJA WIDOKU:



B I E L E W S K I A R C H I T E K C I

BIELEWSKIARCHITEKCIANDRZEBIELEWSKI
62-571 Modła Królewska, ul. Bursztynowa 37

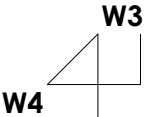
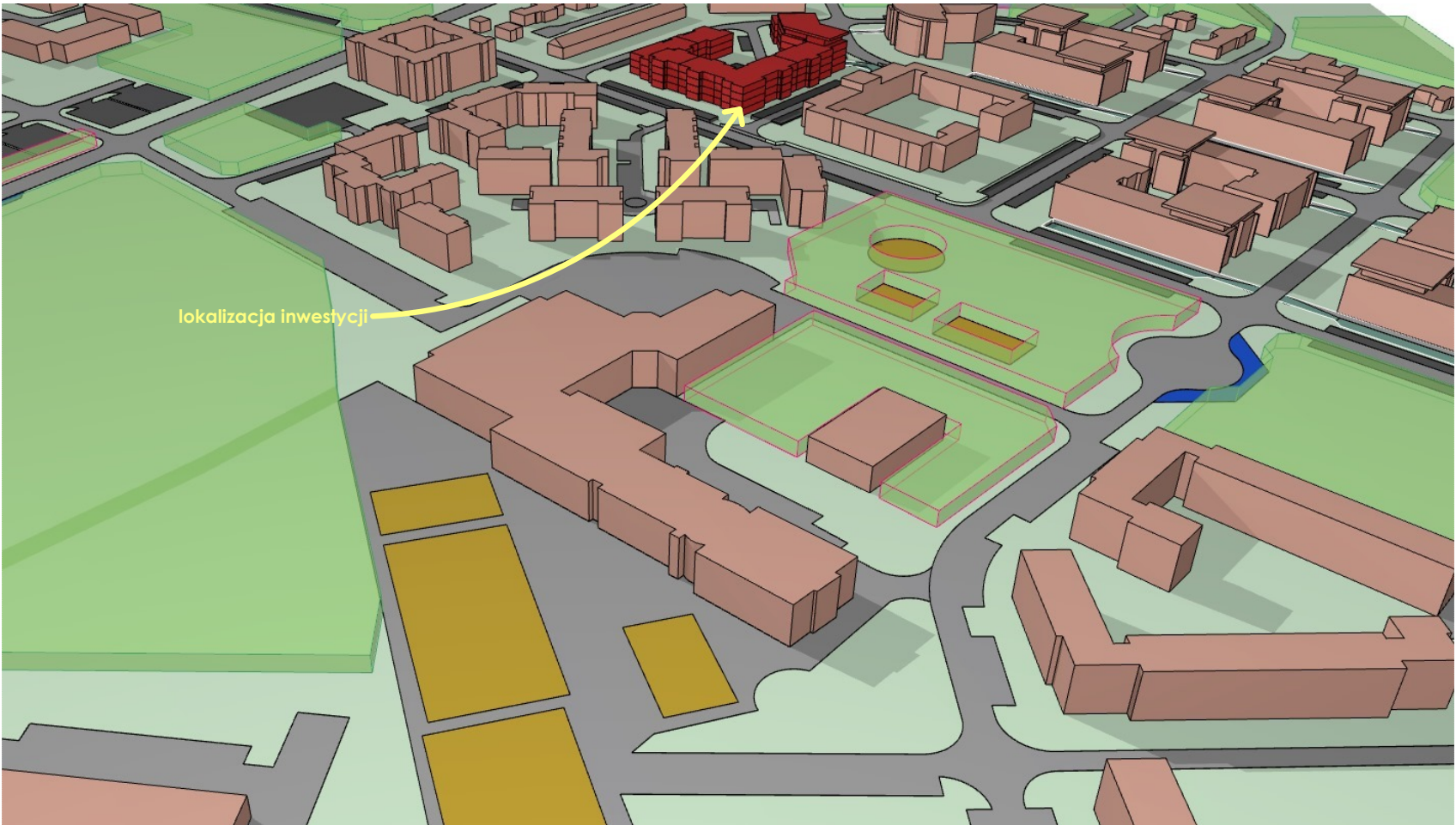
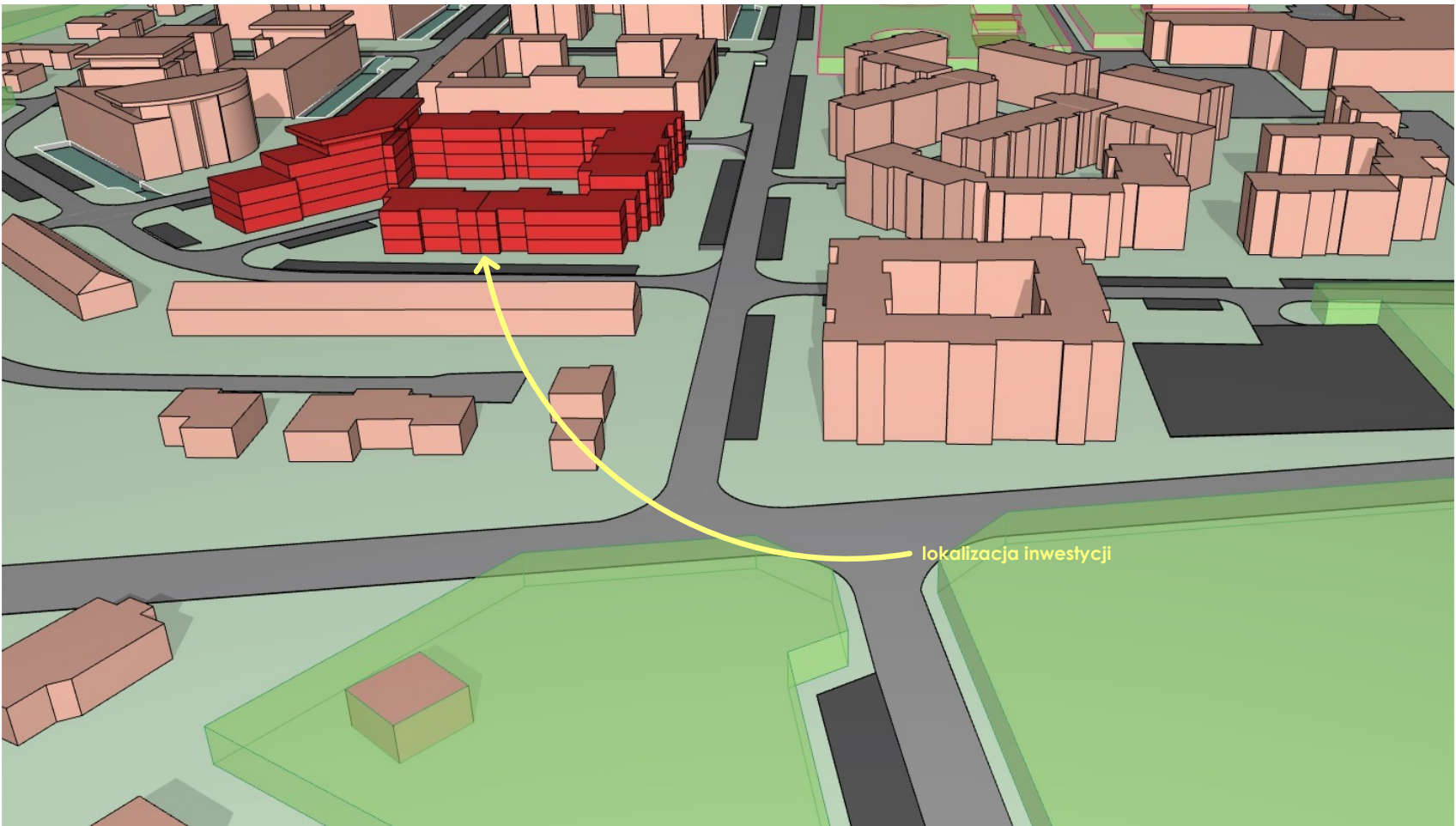
±0,000=... m n.p.m.

TREŚĆ RYSUNKU:

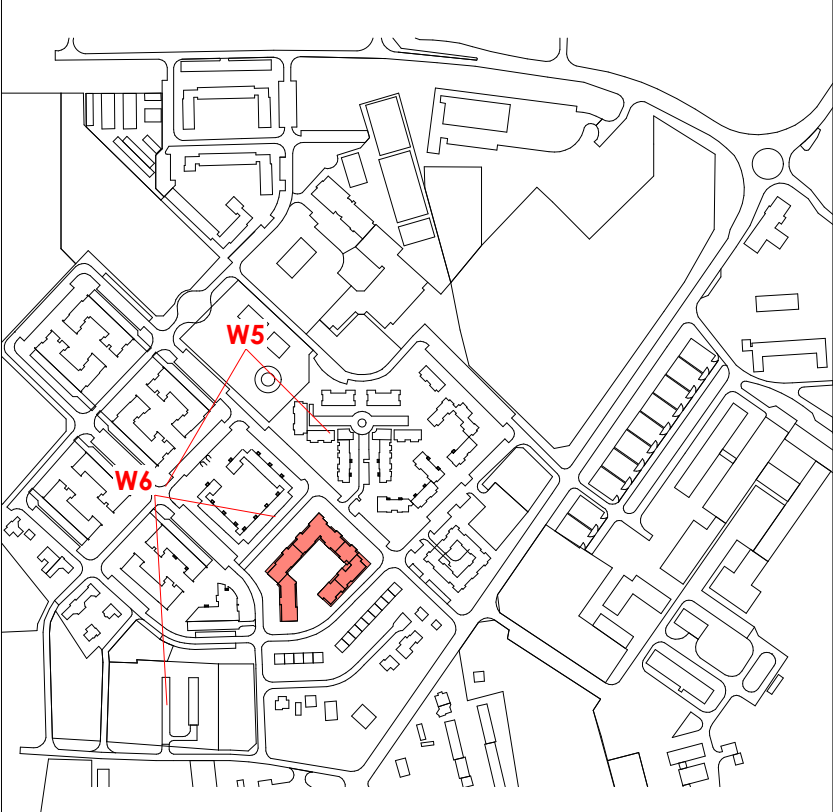
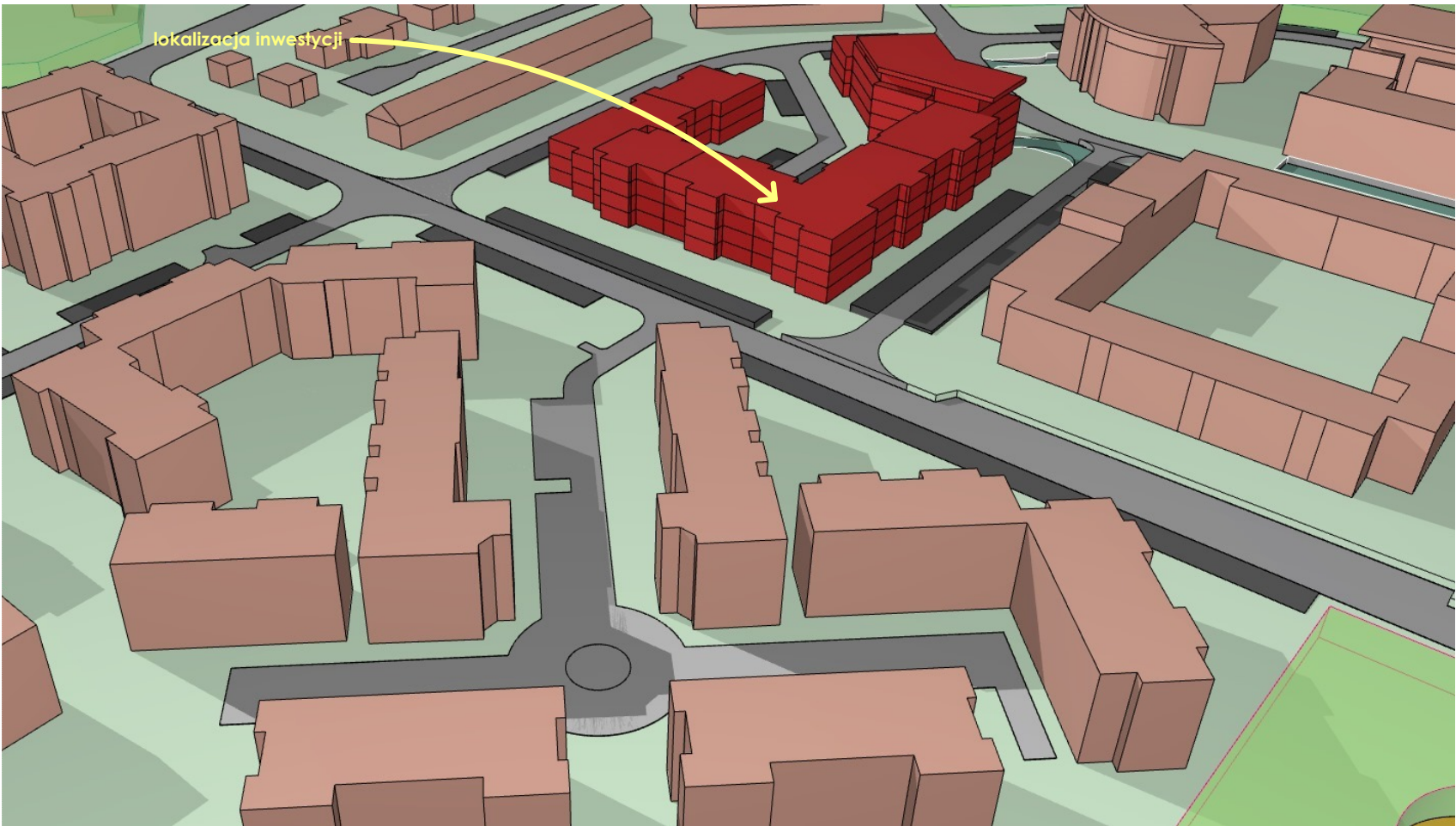
UKŁAD URBANISTYCZNY ZABUDOWY

TEMAT:	BUDOWA BUDYNKU MIESZKALNEGO WIELORODZINNEGO Z INFRASTRUKTURĄ TECHNICZNĄ I PARKINGAMI (DALEJ: „INWESTYCJA MIESZKANIOWA”) ORAZ PRZEBUDOWA I ROZBUDOWA UKŁADU DROGOWEGO STANOWIĄCEGO INWESTYCJĘ TOWARZYSZĄCĄ (DALEJ: „TOWARZYSZĄCA INWESTYCJA DROGOWA”).	
LOKALIZACJA:	62-510 Konin, ul. Cyrkoniowa/Topazowa/Nefrytowa działki nr: 1625/2, 1625/4, 1694/7, 1688/8, 1675/85, 1675/148, 1625/1, 1625/3, 1675/95, 1675/28, 1688/9, 1694/8, 1675/19, 1675/161, 1675/162, 1675/160	
INWESTOR:	JHM DEVELOPMENT S.A. 96-100 Skierniewice, ul. Unii Europejskiej 18A	
FAZA:	KONCEPCJA URBANISTYCZNO-ARCHITEKTONICZNA	
ZESPÓŁ PROJEKTOWY	IMIĘ I NAZWISKO, UPRAWNIENIA - SPECJALNOŚĆ	PODPIS
PROJEKTOWAŁ:	mgr inż.arch. Andrzej Bielewski GPB.I.7342-28/98 specj. architektoniczna	
DATA:	NR RYSUNKU:	SKALA:
10.2023	PK/A/U.5	-

NINIEJSZE DZIEŁO STANOWI DZIEŁO AUTORSKIE I PODLEGA OCHRONIE ZGODNIE ZGODNIE Z USTAWĄ Z DNIA 4 lutego 1994 r. O PRAWIE AUTORSKIM I PRAWACH POKREWNYCH



LOKALIZACJA WIDOKU:



AB

BIELEWSKI ARCHITEKCI

BIELEWSKIARCHITEKCIANDRZEBIELEWSKI
62-571 Modła Królewska, ul. Bursztynowa 37

±0,000=... m n.p.m.

TREŚĆ RYSUNKU:

UKŁAD URBANISTYCZNY ZABUDOWY

TEMAT:	BUDOWA BUDYNKU MIESZKALNEGO WIELORODZINNEGO Z INFRASTRUKTURĄ TECHNICZNĄ I PARKINGAMI (DALEJ: „INWESTYCJA MIESZKANIOWA”) ORAZ PRZEBUDOWA I ROZBUDOWA UKŁADU DROGOWEGO STANOWIĄCEGO INWESTYCJĘ TOWARZYSZĄCĄ (DALEJ: „TOWARZYSZĄCA INWESTYCJA DROGOWA”).	
LOKALIZACJA:	62-510 Konin, ul. Cyrkoniowa/Topazowa/Nefrytowa działki nr: 1625/2, 1625/4, 1694/7, 1688/8, 1675/85, 1675/148, 1625/1, 1625/3, 1675/95, 1675/28, 1688/9, 1694/8, 1675/19, 1675/161, 1675/162, 1675/160	
INWESTOR:	JHM DEVELOPMENT S.A. 96-100 Skierniewice, ul. Unii Europejskiej 18A	
FAZA:	KONCEPCJA URBANISTYCZNO-ARCHITEKTONICZNA	
ZESPÓŁ PROJEKTOWY	IMIĘ I NAZWISKO, UPRAWNIENIA - SPECJALNOŚĆ	PODPIS
PROJEKTOWAŁ:	mgr inż.arch. Andrzej Bielewski GPB.I.7342-28/98 specj. architektoniczna	
DATA:	NR RYSUNKU:	SKALA:
10.2023	PK/A/U.6	-

NINIEJSZE DZIEŁO STANOWI DZIEŁO AUTORSKIE I PODLEGA OCHRONIE ZGODNIE Z USTAWĄ Z DNIA 4 lutego 1994 r. O PRAWIE AUTORSKIM I PRAWACH POKREWNYCH

MAPA ZASADNICZA DO CELÓW PROJEKTOWYCH

Identyfikator zgłoszenia pracy geodezyjnej

GM.6640.314.2022

Położenie obszaru opracowania

KONIN

Nazwa gminy

KONIN

Obręb ewidencyjny

0018

identyfikator nazwa

PRZYDZIAŁKI

Skala mapy

1: 500

Oznaczenie układu współrzędnych

prostokątnych płaskich

układ wysokości

EVRF 2007

Data opracowania mapy

26.05.2022r.

Biurowy Urząd Geodezyjno-Kartograficzny

VERTICAL

WOJA POCZĘTA, ul. Malinowa 11, 62-510 Konin

NIP 6651420976, Regon 311616499

Nazwa wykonawcy prac geodezyjnych

Włodzisław Kubacki

Jako wykonawca prac geodezyjnych i kartograficznych Włodzisław Kubacki nr uprawnień zawodowych 1807 oświadcza, że wykonana przez siebie praca geodezyjna zgłoszona Prezydentowi Miasta Konina pod nr GM.6640.259.2021 została pozytywnie zweryfikowana dnia 26-05-2022r protokołem nr 1

Identyfikator ewidencyjny materiału z zasobu – operatu technicznego Nr P.3062.2022.255

Data wpisania operatu do ewidencji materiałów zasobu 26-05-2022r Jestem świadomy odpowiedzialności karnej za złożenie fałszywego oświadczenia.

LEGENDA:

GRANICA TERENU PLANOWANEJ INWESTYCJI

TEREN W ZAKRESIE DZIAŁKI NR: 1625/2, 1625/4, 1694/7, 1688/8, 1675/85, 1675/148, 1625/1, 1675/95, 1675/28, 1688/9, 1694/8, 1675/19, 1675/161, 1675/162, 1675/160

GRANICE DZIAŁEK JHM DEVELOPMENT S.A.

GRANICA PASA DROGOWEGO

000/00

NUMER DZIAŁKI EWIDENCYJNEJ OBJĘTEJ INWESTYCJĄ

TEREN TOWARZYSZĄCEJ INWESTYCJI DROGOWEJ

TEREN W ZAKRESIE DZIAŁKI NR: 1625/1, 1675/160, 1625/4, 1694/7, 1688/8, 1675/85, 1675/162, 1675/95 oraz części działek (po wydzieleniu pasów drogowych) 1625/2, 1694/8, 1688/9, 1675/19, 1675/161, 1675/148.

NR DZIAŁKI	POW. DZIAŁKI (m²)	INWESTYCJA MIESZKANIOWA	INWESTYCJA TOWARZYSZĄCA
1625/2	1394	112,7	1281,3
1625/4	471	-	125,8
1694/7	421	-	77,2
1688/8	247	-	51,6
1675/85	517	-	98,9
1675/148	2568	87,5	1434,5
1625/1	94	-	29,7
1675/95	3967	-	109,4
1625/3	1861	-	524,7
1625/28	60	60	-
1688/9	293	246,4	46,6
1694/8	104	71,3	32,7
1675/19	1244	1129,7	114,3
1675/161	6275	5775,5	499,5
1675/162	36	-	36
1675/160	545	-	70,1

AB

BIELEWSKI ARCHITEKCI

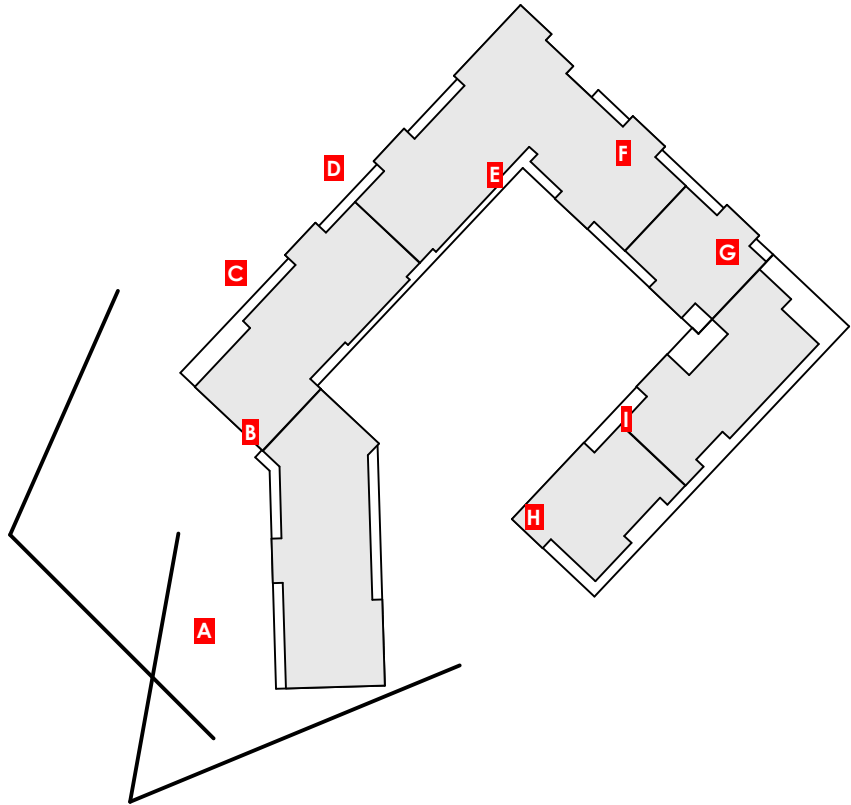
±0,000=... m n.p.m.

AIG ARCHITEKCI S.C., 62-571 Modla Królewska, ul. Burszłynowa 37

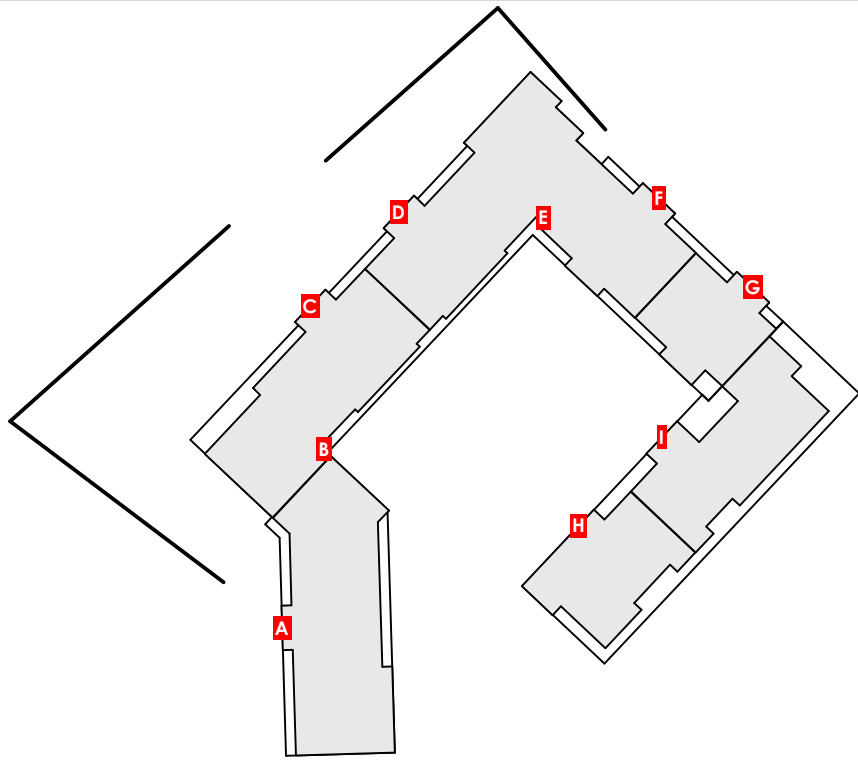
TRZĘCZ RYSUNKU:

ZAKRES INWESTYCJI TOWARZYSZĄCEJ

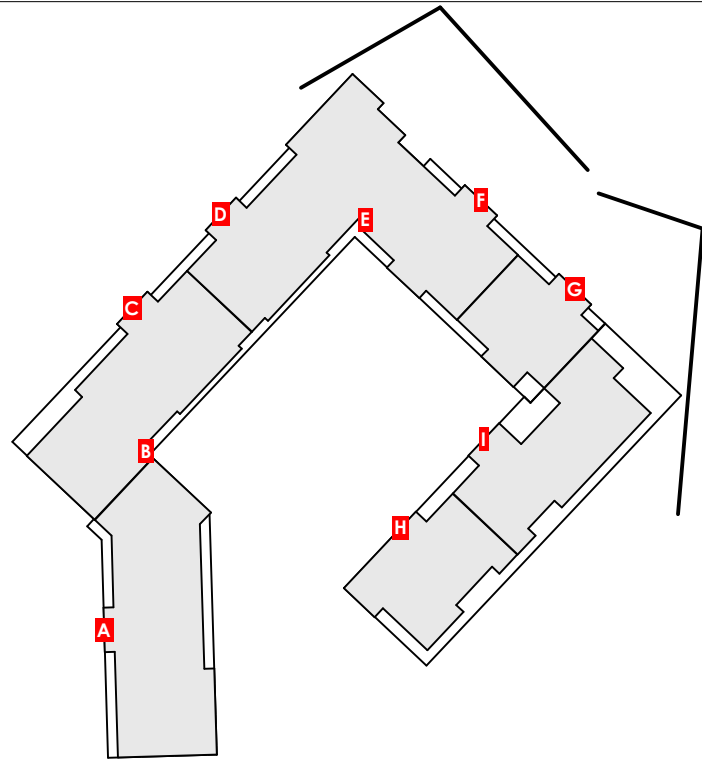
TEMAT:	BUDOWA BUDYNKU MIESZKALNEGO WIELORODZINNEGO Z INFRASTRUKTURĄ TECHNICZNĄ I PARKINGAMI (DALEJ: „INWESTYCJA MIESZKANIOWA”) ORAZ PRZEBUDOWA I ROZBUDOWA UKŁADU DROGOWEGO STANOWIĄCEGO INWESTYCJĘ TOWARZYSZĄCĄ (DALEJ: „TOWARZYSZĄCA INWESTYCJA DROGOWA”).		
LOKALIZACJA:	62-510 Konin, ul. Cyrkoniowa/Topazowa/Nefrytowa działki nr: 1625/2, 1625/4, 1694/7, 1688/8, 1675/85, 1675/148, 1625/1, 1625/3, 1675/95, 1675/28, 1688/9, 1694/8, 1675/19, 1675/161, 1675/162, 1675/160		
INWESTOR:	JHM DEVELOPMENT S.A. 96-100 Skieniewice, ul. Unii Europejskiej 18A		
FAZA:	KONCEPCJA URBANISTYCZNO-ARCHITEKTONICZNA		
ZESPÓŁ PROJEKTOWY	IMIĘ I NAZWISKO, UPRAWNIENIA - SPECJALNOŚĆ	PODPIS	
PROJEKTOWAŁ:	mgr inż.arch. Andrzej Bielewski GPB.1.7342-28/98 specj. architektoniczna		
DATA:	NR RYSUNKU:	SKALA:	
10.2023	PK/A/R.4.2	1:500	
NINIEJSZE DZIEŁO STANOWI DZIEŁO AUTORSKIE I PODLEGA OCHRONIE ZGODNIE Z USTAWĄ Z DNIA 4 lutego 1994 r. O PRAWIE AUTORSKIM I PRAWACH POKREWNYCH			



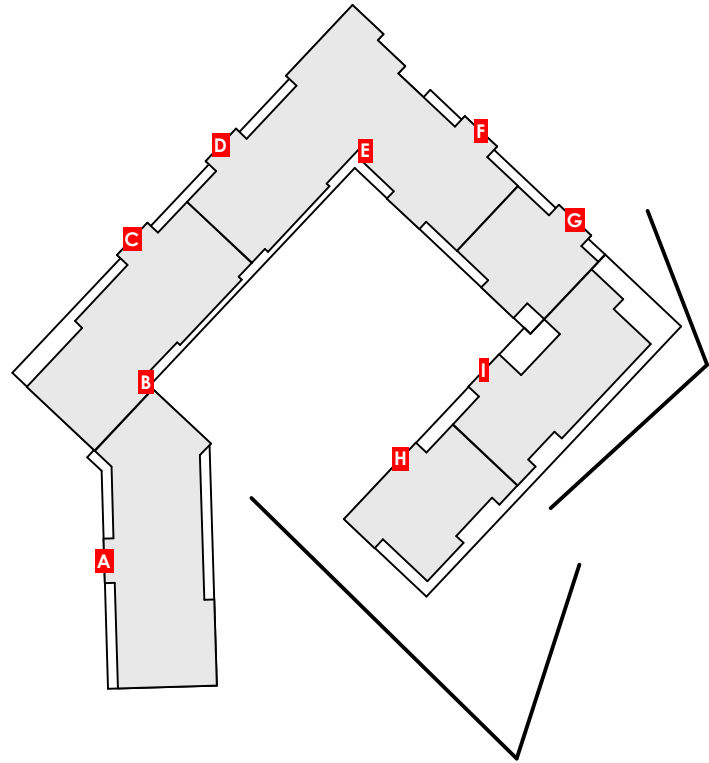
<div><div>AB</div><div>BIELEWSKI ARCHITEKCI</div></div>		
<div><div><div>BIELEWSKI ARCHITEKCI ANDRZEJ BIELEWSKI</div><div>62-571 Modła Królewska, ul. Bursztynowa 37</div></div><div>±0,000=... m n.p.m.</div><div>TREŚĆ RYSUNKU:</div><div>WIZUALIZACJE</div></div>		
TEMAT:	BUDOWA BUDYNKU MIESZKALNEGO WIELORODZINNEGO Z INFRASTRUKTURĄ TECHNICZNĄ I PARKINGAMI (DALEJ: „INWESTYCJA MIESZKANIOWA”) ORAZ PRZEBUDOWA I ROZBUDOWA UKŁADU DROGOWEGO STANOWIĄCEGO INWESTYCJĘ TOWARZYSZĄCĄ (DALEJ: „TOWARZYSZĄCA INWESTYCJA DROGOWA”).	
LOKALIZACJA:	62-510 Konin, ul. Cyrkoniowa/Topazowa/Nefrytowa działki nr: 1625/2, 1625/4, 1694/7, 1688/8, 1675/85, 1675/148, 1625/1, 1625/3, 1675/95, 1675/28, 1688/9, 1694/8, 1675/19, 1675/161, 1675/162, 1675/160	
INWESTOR:	JHM DEVELOPMENT S.A. 96-100 Skierniewice, ul. Unii Europejskiej 18A	
FAZA:	KONCEPCJA URBANISTYCZNO-ARCHITEKTONICZNA	
ZESPÓŁ PROJEKTOWY	IMIE I NAZWISKO, UPRAWNIENIA - SPECJALNOŚĆ	PODPIS
PROJEKTOWAŁ:	mgr inż.arch. Andrzej Bielewski GPB.I.7342-28/98 specj. architektoniczna	
DATA:	NR RYSUNKU:	SKALA:
10.2023	PK/A/R.5	1:500
NINIEJSZE DZIEŁO STANOWI DZIEŁO AUTORSKIE I PODLEGA OCHRONIE ZGODNIE Z USTAWĄ Z DNIA 4 lutego 1994 r. O PRAWIE AUTORSKIM I PRAWACH POKREWNYCH		



<div><div>AB</div><div>BIELEWSKI ARCHITEKCI</div></div>		
TREŚĆ RYSUNKU:		
WIZUALIZACJE		
TEMAT:	BUDOWA BUDYNKU MIESZKALNEGO WIELORODZINNEGO Z INFRASTRUKTURĄ TECHNICZNĄ I PARKINGAMI (DALEJ: „INWESTYCJA MIESZKANIOWA”) ORAZ PRZEBUDOWA I ROZBUDOWA UKŁADU DROGOWEGO STANOWIĄCEGO INWESTYCJĘ TOWARZYSZĄCĄ (DALEJ: „TOWARZYSZĄCA INWESTYCJA DROGOWA”).	
LOKALIZACJA:	62-510 Konin, ul. Cyrkoniowa/Topazowa/Nefrytowa działki nr: 1625/2, 1625/4, 1694/7, 1688/8, 1675/85, 1675/148, 1625/1, 1625/3,1675/95, 1675/28, 1688/9, 1694/8, 1675/19, 1675/161, 1675/162, 1675/160	
INWESTOR:	JHM DEVELOPMENT S.A. 96-100 Skierniewice, ul. Unii Europejskiej 18A	
FAZA:	KONCEPCJA URBANISTYCZNO-ARCHITEKTONICZNA	
ZESPÓŁ PROJEKTOWY	IMIE I NAZWISKO, UPRAWNIENIA - SPECJALNOŚĆ	PODPIS
PROJEKTOWAŁ:	mgr inż.arch. Andrzej Bielewski GPB.I.7342-28/98 specj. architektoniczna	
DATA:	NR RYSUNKU:	SKALA:
10.2023	PK/A/R.6	1:500
NINIEJSZE DZIEŁO STANOWI DZIEŁO AUTORSKIE I PODLEGA OCHRONIE ZGODNIE Z USTAWĄ Z DNIA 4 lutego 1994 r. O PRAWIE AUTORSKIM I PRAWACH POKREWNYCH		



<div><div>AB</div><div>BIELEWSKI ARCHITEKCI</div></div>		
TREŚĆ RYSUNKU: <div>WIZUALIZACJE</div>		
TEMAT:	BUDOWA BUDYNKU MIESZKALNEGO WIELORODZINNEGO Z INFRASTRUKTURĄ TECHNICZNĄ I PARKINGAMI (DALEJ: „INWESTYCJA MIESZKANIOWA”) ORAZ PRZEBUDOWA I ROZBUDOWA UKŁADU DROGOWEGO STANOWIĄCEGO INWESTYCJĘ TOWARZYSZĄCĄ (DALEJ: „TOWARZYSZĄCA INWESTYCJA DROGOWA”).	
LOKALIZACJA:	62-510 Konin, ul. Cyrkoniowa/Topazowa/Nefrytowa działki nr: 1625/2, 1625/4, 1694/7, 1688/8, 1675/85, 1675/148, 1625/1, 1625/3, 1675/95, 1675/28, 1688/9, 1694/8, 1675/19, 1675/161, 1675/162, 1675/160	
INWESTOR:	JHM DEVELOPMENT S.A. 96-100 Skierniewice, ul. Unii Europejskiej 18A	
FAZA:	KONCEPCJA URBANISTYCZNO-ARCHITEKTONICZNA	
ZESPÓŁ PROJEKTOWY	IMIE I NAZWISKO, UPRAWNIENIA - SPECJALNOŚĆ	PODPIS
PROJEKTOWAŁ:	mgr inż.arch. Andrzej Bielewski GPB.I.7342-28/98 specj. architektoniczna	
DATA: <div>10.2023</div>	NR RYSUNKU: <div>PK/A/R.7</div>	SKALA: <div>1:500</div>
NINIEJSZE DZIEŁO STANOWI DZIEŁO AUTORSKIE I PODLEGA OCHRONIE ZGODNIE Z USTAWĄ Z DNIA 4 lutego 1994 r. O PRAWIE AUTORSKIM I PRAWACH POKREWNYCH		



AB

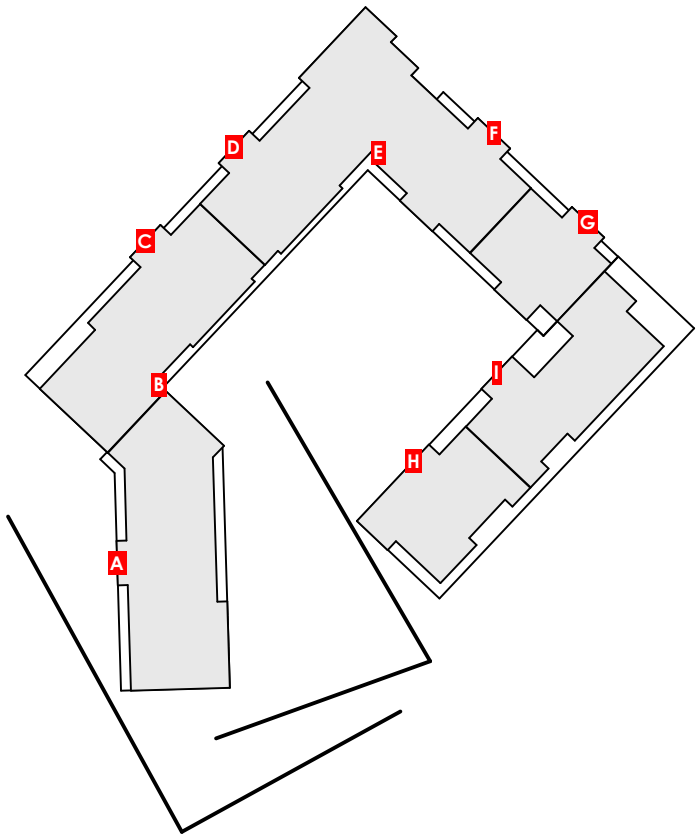
BIELEWSKI ARCHITEKCI

TREŚĆ RYSUNKU:

WIZUALIZACJE

TEMAT:	BUDOWA BUDYNKU MIESZKALNEGO WIELORODZINNEGO Z INFRASTRUKTURĄ TECHNICZNĄ I PARKINGAMI (DALEJ: „INWESTYCJA MIESZKANIOWA”) ORAZ PRZEBUDOWA I ROZBUDOWA UKŁADU DROGOWEGO STANOWIĄCEGO INWESTYCJĘ TOWARZYSZĄCĄ (DALEJ: „TOWARZYSZĄCA INWESTYCJA DROGOWA”).		
LOKALIZACJA:	62-510 Konin, ul. Cyrkoniowa/Topazowa/Nefrytowa działki nr: 1625/2, 1625/4, 1694/7, 1688/8, 1675/85, 1675/148, 1625/1, 1625/3, 1675/95, 1675/28, 1688/9, 1694/8, 1675/19, 1675/161, 1675/162, 1675/160		
INWESTOR:	JHM DEVELOPMENT S.A. 96-100 Skierniewice, ul. Unii Europejskiej 18A		
FAZA:	KONCEPCJA URBANISTYCZNO-ARCHITEKTONICZNA		
ZESPÓŁ PROJEKTOWY	IMIE I NAZWISKO, UPRAWNIENIA - SPECJALNOŚĆ	PODPIS	
PROJEKTOWAŁ:	mgr inż.arch. Andrzej Bielewski GPB.I.7342-28/98 specj. architektoniczna		
DATA:	NR RYSUNKU:	SKALA:	
10.2023	PK/A/R.8	1:500	

NINIEJSZE DZIEŁO STANOWI DZIEŁO AUTORSKIE I PODLEGA OCHRONIE ZGODNIE Z USTAWĄ Z DNIA 4 lutego 1994 r. O PRAWIE AUTORSKIM I PRAWACH POKREWNYCH



AB

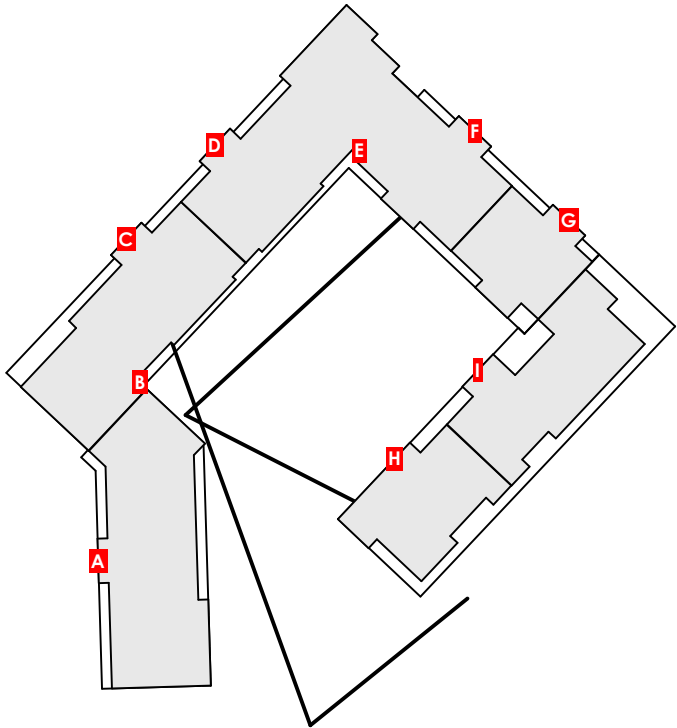
B I E L E W S K I A R C H I T E K T A

TREŚĆ RYSUNKU:

WIZUALIZACJE

TEMAT:	BUDOWA BUDYNKU MIESZKALNEGO WIELORODZINNEGO Z INFRASTRUKTURĄ TECHNICZNĄ I PARKINGAMI (DALEJ: „INWESTYCJA MIESZKANIOWA”) ORAZ PRZEBUDOWA I ROZBUDOWA UKŁADU DROGOWEGO STANOWIĄCEGO INWESTYCJĘ TOWARZYSZĄCĄ (DALEJ: „TOWARZYSZĄCA INWESTYCJA DROGOWA”).	
LOKALIZACJA:	62-510 Konin, ul. Cyrkoniowa/Topazowa/Nefrytowa działki nr: 1625/2, 1625/4, 1694/7, 1688/8, 1675/85, 1675/148, 1625/1, 1625/3, 1675/95, 1675/28, 1688/9, 1694/8, 1675/19, 1675/161, 1675/162, 1675/160	
INWESTOR:	JHM DEVELOPMENT S.A. 96-100 Skierniewice, ul. Unii Europejskiej 18A	
FAZA:	KONCEPCJA URBANISTYCZNO-ARCHITEKTONICZNA	
ZESPÓŁ PROJEKTOWY	IMIE I NAZWISKO, UPRAWNIENIA - SPECJALNOŚĆ	PODPIS
PROJEKTOWAŁ:	mgr inż.arch. Andrzej Bielewski GPB.I.7342-28/98 specj. architektoniczna	
DATA:	NR RYSUNKU:	SKALA:
10.2023	PK/A/R.9	1:500

NINIEJSZE DZIEŁO STANOWI DZIEŁO AUTORSKIE I PODLEGA OCHRONIE ZGODNIE Z USTAWĄ Z DNIA 4 lutego 1994 r. O PRAWIE AUTORSKIM I PRAWACH POKREWNYCH



AB

BIELEWSKI ARCHITEKCI

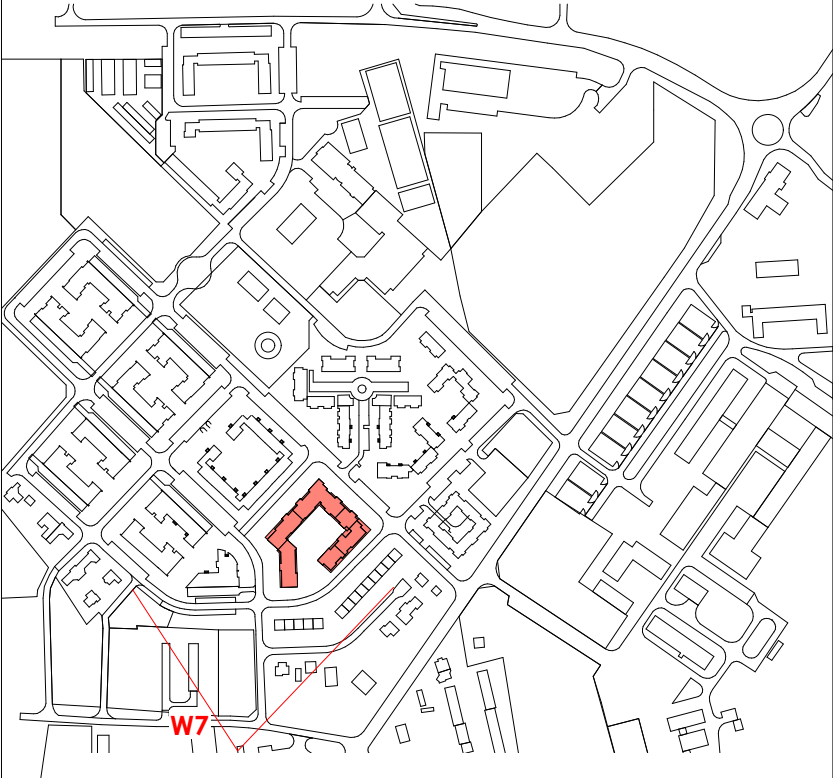
TREŚĆ RYSUNKU:

WIZUALIZACJE

TEMAT:	BUDOWA BUDYNKU MIESZKALNEGO WIELORODZINNEGO Z INFRASTRUKTURĄ TECHNICZNĄ I PARKINGAMI (DALEJ: „INWESTYCJA MIESZKANIOWA”) ORAZ PRZEBUDOWA I ROZBUDOWA UKŁADU DROGOWEGO STANOWIĄCEGO INWESTYCJĘ TOWARZYSZĄCĄ (DALEJ: „TOWARZYSZĄCA INWESTYCJA DROGOWA”).	
LOKALIZACJA:	62-510 Konin, ul. Cyrkoniowa/Topazowa/Nefrytowa działki nr: 1625/2, 1625/4, 1694/7, 1688/8, 1675/85, 1675/148, 1625/1, 1625/3, 1675/95, 1675/28, 1688/9, 1694/8, 1675/19, 1675/161, 1675/162, 1675/160	
INWESTOR:	JHM DEVELOPMENT S.A. 96-100 Skierniewice, ul. Unii Europejskiej 18A	
FAZA:	KONCEPCJA URBANISTYCZNO-ARCHITEKTONICZNA	
ZESPÓŁ PROJEKTOWY	IMIE I NAZWISKO, UPRAWNIENIA - SPECJALNOŚĆ	PODPIS
PROJEKTOWAŁ:	mgr inż.arch. Andrzej Bielewski GPB.I.7342-28/98 specj. architektoniczna	
DATA: 10.2023	NR RYSUNKU: PK/A/R.10	SKALA: 1:500

NINIEJSZE DZIEŁO STANOWI DZIEŁO AUTORSKIE I PODLEGA OCHRONIE ZGODNIE Z USTAWĄ Z DNIA 4 lutego 1994 r. O PRAWIE AUTORSKIM I PRAWACH POKREWNYCH

LOKALIZACJA WIDOKU:



AB

BIELEWSKI ARCHITEKCI

BIELEWSKIARCHITEKCIANDRZEBIELEWSKI
62-571 Modła Królewska, ul. Bursztynowa 37

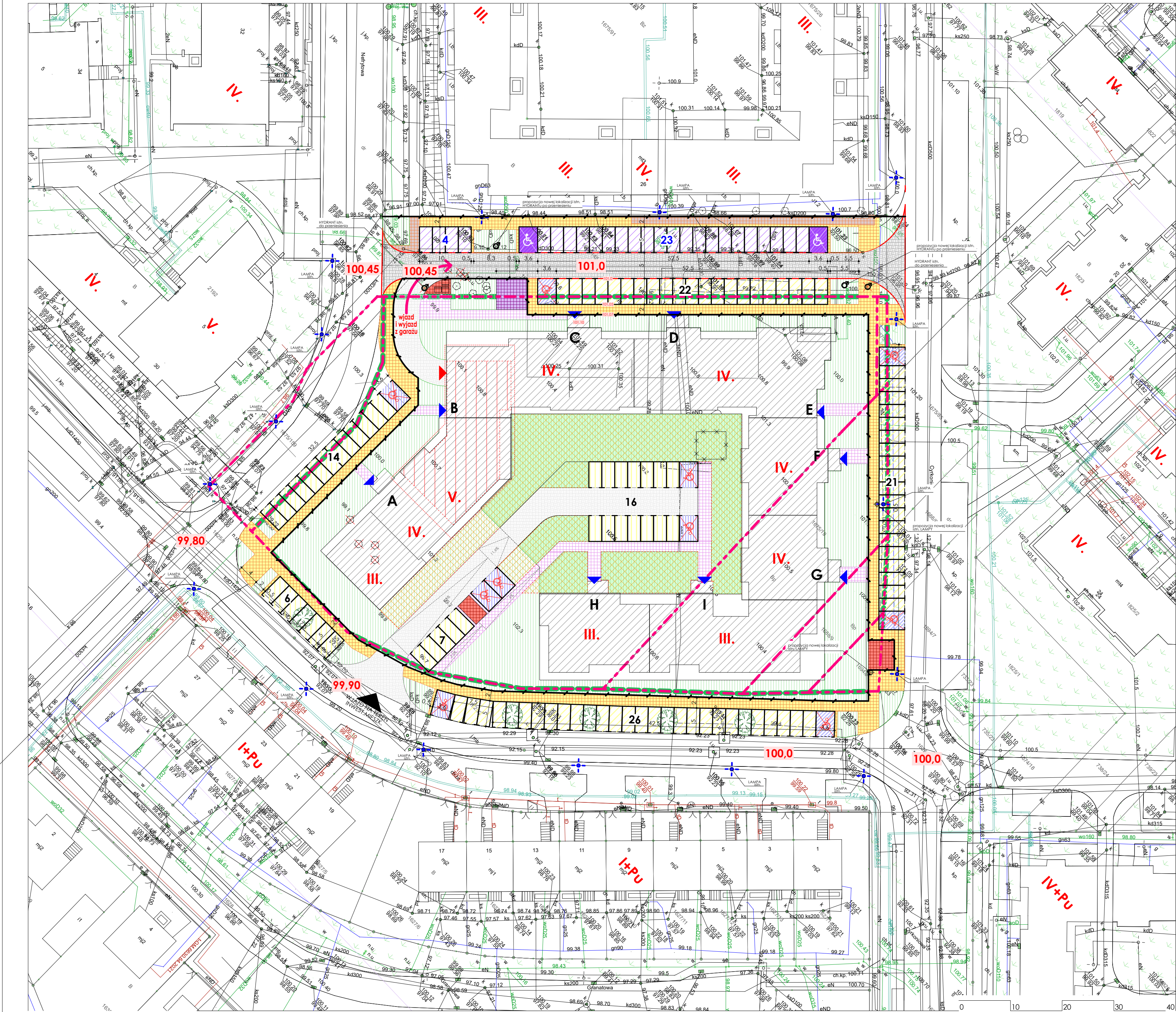
±0,000=... m n.p.m.

TREŚĆ RYSUNKU:

UKŁAD URBANISTYCZNY ZABUDOWY

TEMAT:	BUDOWA BUDYNKU MIESZKALNEGO WIELORODZINNEGO Z INFRASTRUKTURĄ TECHNICZNĄ I PARKINGAMI (DALEJ: „INWESTYCJA MIESZKANIOWA”) ORAZ PRZEBUDOWA I ROZBUDOWA UKŁADU DROGOWEGO STANOWIĄCEGO INWESTYCJĘ TOWARZYSZĄCĄ (DALEJ: „TOWARZYSZĄCA INWESTYCJA DROGOWA”).	
LOKALIZACJA:	62-510 Konin, ul. Cyrkoniowa/Topazowa/Nefrytowa działki nr: 1625/2, 1625/4, 1694/7, 1688/8, 1675/85, 1675/148, 1625/1, 1625/3, 1675/95, 1675/28, 1688/9, 1694/8, 1675/19, 1675/161, 1675/162, 1675/160	
INWESTOR:	JHM DEVELOPMENT S.A. 96-100 Skierniewice, ul. Unii Europejskiej 18A	
FAZA:	KONCEPCJA URBANISTYCZNO-ARCHITEKTONICZNA	
ZESPÓŁ PROJEKTOWY	IMIĘ I NAZWISKO, UPRAWNIENIA - SPECJALNOŚĆ	PODPIS
PROJEKTOWAŁ:	mgr inż.arch. Andrzej Bielewski GPB.I.7342-28/98 specj. architektoniczna	
DATA:	NR RYSUNKU:	SKALA:
10.2023	PK/A/U.7	-

NINIEJSZE DZIEŁO STANOWI DZIEŁO AUTORSKIE I PODLEGA OCHRONIE ZGODNIE Z USTAWĄ Z DNIA 4 lutego 1994 r. O PRAWIE AUTORSKIM I PRAWACH POKREWNYCH



LEGENDA:

- GRANICE DZIAŁEK JHM DEVELOPMENT S.A.
- GRANICA TERENU PLANOWANEJ INWESTYCJI
- GRANICA PASA DROGOWEGO
- BUDYNEK PROJEKTOWANY
- BUDYNEK PROJEKTOWANY (DOMINANTA)
- WEJŚCIE DO BUDYNKU
- WJAZD DO GARAŻU
- DROGA WEWNĘTRZNA
- CHODNIK - utrzymanie: JHM DEVELOPMENT S.A.
- CHODNIK - utrzymanie: MIASTO
- CHODNIK - istniejący : do remontu / przebudowy
- DZIAŁKA Z ISTN. BUDYNKIEM STACJI TRAFO - do przeniesienia (działka nr 1675/28 o pow. 59,90 m²)
- PROJEKTOWANA LOKALIZACJA STACJI TRAFO
- ŚMIETNIK
- DROGA PLANOWANA
- M.PARKINGOWE - obsługa inwestycji JHM DEVELOPMENT S.A.
- M.PARKINGOWE dla niepełnosprawnych - obsługa inwestycji JHM DEVELOPMENT S.A.
- M.PARKINGOWE - obsługa istn. budynku spółdzielni mieszkaniowej na dz. 1675/26
- M.PARKINGOWE dla niepełnosprawnych - obsługa istn. budynku spółdzielni mieszkaniowej na działce 1675/26
- DRZEWIA DO USUNIĘCIA
- TEREN BIOLOGICZNIE CZYNNY NA TERENIE - 1778,83 m²
- TEREN BIOLOGICZNIE CZYNNY NA PŁYCE GARAŻU - (952,74*0,5) = 476,37 m²
- TEREN BIOLOGICZNIE CZYNNY RAZEM 1778,83 + 476,37 = 2255,2 m²
- URZĄDZONY TEREN WYPOCZYNKU ORAZ REKREACJI LUB SPORTU 1127,6 m² co stanowi 50% terenu biologicznie czynnego



BIELEWSKI ARCHITEKCI

BIELEWSKI ARCHITEKCI - ANDRZEJBIELEWSKI
62-571 Modła Królewska, ul. Burszysłowa 37

±0,000=... m n.p.m.

TRĘŚĆ RYSUNKU:

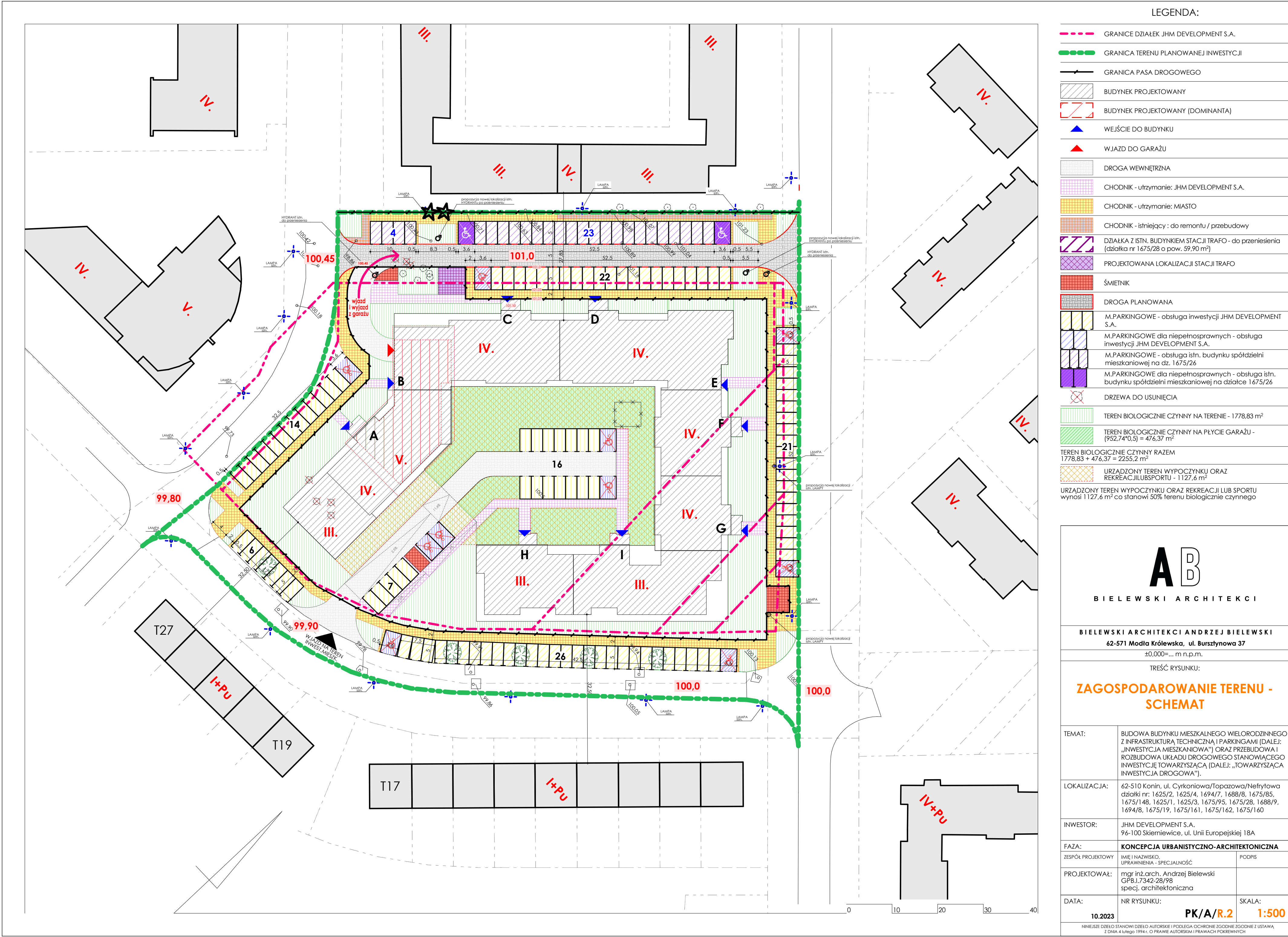
ZAGOSPODAROWANIE TERENU

TEMAT:	BUDOWA BUDYNKU MIESZKALNEGO WIEŁORODZINNEGO Z INFRASTRUKTURĄ TECHNICZNĄ I PARKINGAMI (DALEJ: „INWESTYCJA MIESZKANIOWA”) ORAZ PRZEBUDOWA I ROZBUDOWA UKŁADU DROGOWEGO STANOWIĄCEGO INWESTYCJĘ TOWARZYSZĄCĄ (DALEJ: „TOWARZYSZĄCA INWESTYCJA DROGOWA”).	
LOKALIZACJA:	62-510 Konin, ul. Cyrkoniowa/Topazowa/Nefrytowa działki nr: 1625/2, 1625/4, 1694/7, 1688/8, 1675/85, 1675/148, 1625/1, 1625/3, 1675/95, 1675/28, 1688/9, 1694/8, 1675/19, 1675/161, 1675/162, 1675/160	
INWESTOR:	JHM DEVELOPMENT S.A. 96-100 Skierniewice, ul. Unii Europejskiej 18A	
FAZA:	KONCEPCJA URBANISTYCZNO-ARCHITEKTONICZNA	
ZESPÓŁ PROJEKTOWY	IMIĘ I NAZWISKO, UPRAWNIENIA - SPECJALNOŚĆ	PODPIS
PROJEKTOWAŁ:	mgr inż.arch. Andrzej Bielewski GPB.17342-28/98 specj. architektoniczna	

DATA:	NR RYSUNKU:	SKALA:
10.2023	PK/A/R.1	1:500

NINIEJSZE DZIEŁO STANOWI DZIEŁO AUTORSKIE I PODLEGA OCHRONIE ZGODNIE Z USTAWĄ Z DNIA 4 lutego 1994 r. O PRAWIE AUTORSKIM I PRAWACH POKREWNYCH

4494290



LEGENDA:

GRANICE DZIAŁEK JHM DEVELOPMENT S.A.

GRANICA TERENU PLANOWANEJ INWESTYCJI

GRANICA PASA DROGOWEGO

BUDYNEK PROJEKTOWANY

BUDYNEK PROJEKTOWANY (DOMINANTA)

WEJŚCIE DO BUDYNKU

WJAZD DO GARAŻU

DROGA WEWNĘTRZNA

CHODNIK - utrzymanie: JHM DEVELOPMENT S.A.

CHODNIK - utrzymanie: MIASTO

CHODNIK - istniejący : do remontu / przebudowy

DZIAŁKA Z ISTN. BUDYNKIEM STACJI TRAFO - do przeniesienia (działka nr 1675/28 o pow. 59,90 m²)

PROJEKTOWANA LOKALIZACJA STACJI TRAFO

ŚMIETNIK

DROGA PLANOWANA

M.PARKINGOWE - obsługa inwestycji JHM DEVELOPMENT S.A.

M.PARKINGOWE dla niepełnosprawnych - obsługa inwestycji JHM DEVELOPMENT S.A.

M.PARKINGOWE - obsługa istn. budynku spółdzielni mieszkaniowej na dz. 1675/26

M.PARKINGOWE dla niepełnosprawnych - obsługa istn. budynku spółdzielni mieszkaniowej na działce 1675/26

DRZEWA DO USUNIĘCIA

TEREN BIOLOGICZNIE CZYNNY NA TERENIE - 1778,83 m²

TEREN BIOLOGICZNIE CZYNNY NA PŁYTCIE GARAŻU - (952,74*0,5) = 476,37 m²

TEREN BIOLOGICZNIE CZYNNY RAZEM 1778,83 + 476,37 = 2255,2 m²

URZĄDZONY TEREN WYPOCZYNKU ORAZ REKREACJI I SPORTU - 1127,6 m²

URZĄDZONY TEREN WYPOCZYNKU ORAZ REKREACJI LUB SPORTU wynosi 1127,6 m² co stanowi 50% terenu biologicznie czynnego

AB

BIELEWSKI ARCHITEKCI

BIELEWSKI ARCHITEKCI ANDRZEJ BIELEWSKI

62-571 Modła Królewska, ul. Bursztynowa 37

±0,000=... m n.p.m.

TRZĘCIE RYSUNKU:

ZAGOSPODAROWANIE TERENU - SCHEMAT

TEMAT:

BUDOWA BUDYNKU MIESZKALNEGO WIELORODZINNEGO Z INFRASTRUKTURĄ TECHNICZNĄ I PARKINGAMI (DALEJ: „INWESTYCJA MIESZKANIOWA”) ORAZ PRZEBUDOWA I ROZBUDOWA UKŁADU DROGOWEGO STANOWIĄCEGO INWESTYCJĘ TOWARZYSZĄCĄ (DALEJ: „TOWARZYSZĄCA INWESTYCJA DROGOWA”).

LOKALIZACJA:

62-510 Konin, ul. Cyrkoniowa/Topazowa/Nefrytowa działki nr: 1625/2, 1625/4, 1694/7, 1688/8, 1675/85, 1675/148, 1625/1, 1625/3, 1675/95, 1675/28, 1688/9, 1694/8, 1675/19, 1675/161, 1675/162, 1675/160

INWESTOR:

JHM DEVELOPMENT S.A.
96-100 Skieniewice, ul. Unii Europejskiej 18A

FAZA:

KONCEPCJA URBANISTYCZNO-ARCHITEKTONICZNA

ZESPÓŁ PROJEKTOWY

IMIE I NAZWISKO, UPRAWNIENIA - SPECJALNOŚĆ

PROJEKTOWAŁ:

mgr inż.arch. Andrzej Bielewski
GPB.1.7342-28/98
specj. architektoniczna

DATA:

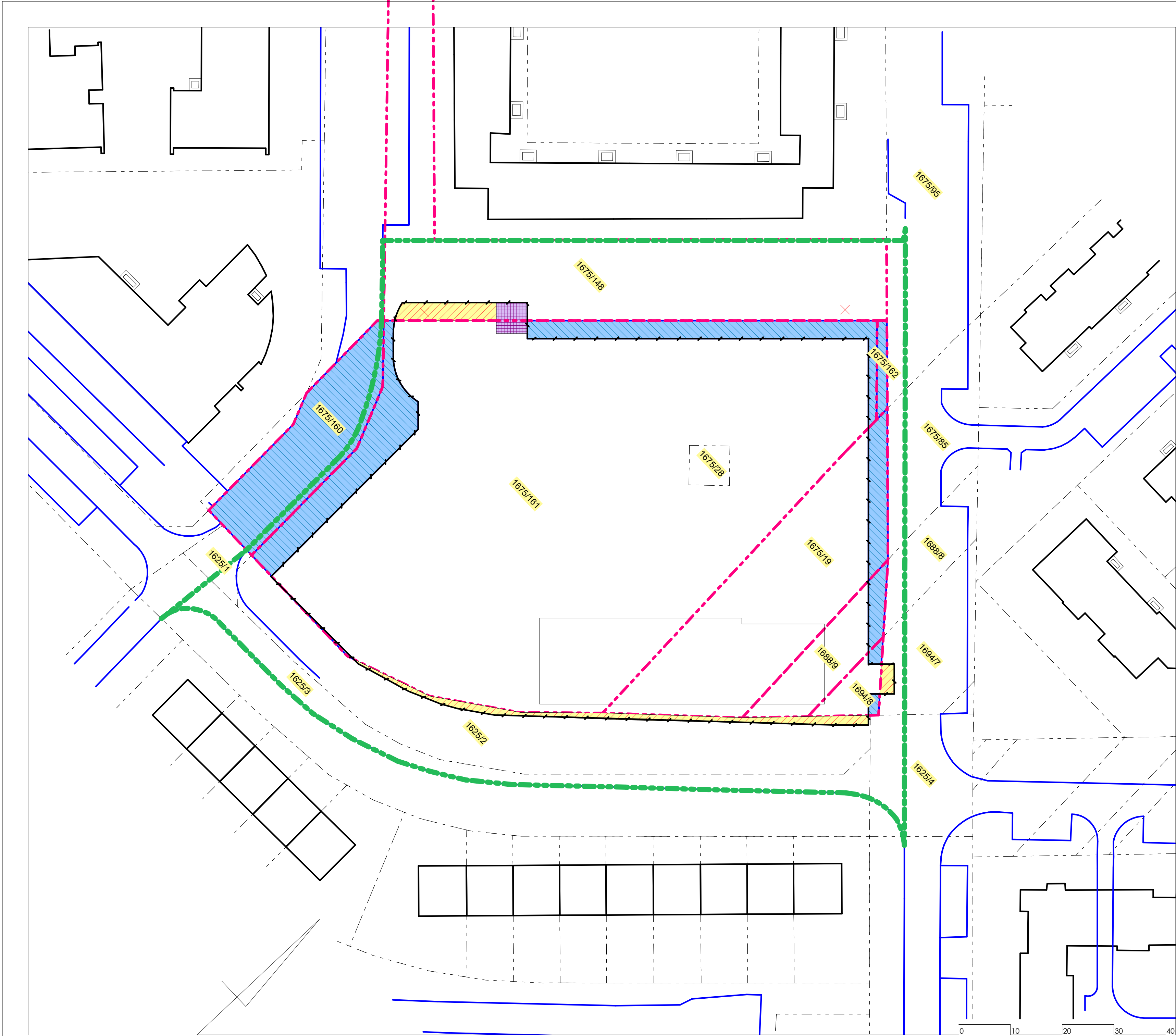
NR RYSUNKU: 10.2023

SKALA:

PK/A/R.2 1:500

NINIEJSZE DZIEŁO STANOWI DZIEŁO AUTORSKIE I PODLEGA OCHRONIE ZGODNIE Z USTAWĄ Z DNIA 4 lutego 1994 r. O PRAWIE AUTORSKIM I PRAWACH POKREWNYCH

9445420



LEGENDA:	
	UKŁAD KOMUNIKACJI ISTNIEJĄCEJ
	GRANICE DZIAŁEK JHM DEVELOPMENT S.A.
	GRANICA TERENU PLANOWANEJ INWESTYCJI
	GRANICA PASA DROGOWEGO
	NUMER DZIAŁKI EWIDENCYJNEJ
	TEREN JHM DO PRZEKAZANIA DO MIASTA
	TEREN MIASTA DO PRZEKAZANIA DO JHM DEVELOPMENT S.A.
	TEREN POD STACJĘ TRAFÓ

<div><div>AB</div><div>BIELEWSKI ARCHITEKCI</div></div>	
<div><div>BIELEWSKI ARCHITEKCI ANDRZEJ BIELEWSKI</div><div>62-571 Modła Królewska, ul. Bursztynowa 37</div><div>±0,000=... m n.p.m.</div></div>	
<div><div>TRĘŚĆ RYSUNKU:</div><div>STRUKTURA WŁASNOŚCIOWA DZIAŁEK</div></div>	
TEMAT:	BUDOWA BUDYNKU MIESZKALNEGO WIEŁORODZINNEGO Z INFRASTRUKTURĄ TECHNICZNĄ I PARKINGAMI (DALEJ: „INWESTYCJA MIESZKANIOWA”) ORAZ PRZEBUDOWA I ROZBUDOWA UKŁADU DROGOWEGO STANOWIĄCEGO INWESTYCJĘ TOWARZYSZĄCĄ (DALEJ: „TOWARZYSZĄCA INWESTYCJA DROGOWA”).
LOKALIZACJA:	62-510 Konin, ul. Cyrkoniowa/Topazowa/Nefrytowa działki nr: 1625/2, 1625/4, 1694/7, 1688/8, 1675/85, 1675/148, 1625/1, 1625/3, 1675/95, 1675/28, 1688/9, 1694/8, 1675/19, 1675/161, 1675/162, 1675/160
INWESTOR:	JHM DEVELOPMENT S.A. 96-100 Skiemniewice, ul. Unii Europejskiej 18A
FAZA:	KONCEPCJA URBANISTYCZNO-ARCHITEKTONICZNA
ZESPÓŁ PROJEKTOWY	IMIE I NAZWISKO, UPRAWNIENIA - SPECJALNOŚĆ
PROJEKTOWAŁ:	mgr inż.arch. Andrzej Bielewski GPB.I.7342-28/98 specj. architektoniczna
DATA:	NR RYSUNKU: 10.2023
SKALA: PK/A/R.3 1:500	
NINIEJSZE DZIEŁO STANOWI DZIEŁO AUTORSKIE I PODLEGA OCHRONIE ZGODNIE Z USTAWĄ Z DNIA 4 lutego 1994 r. O PRAWIE AUTORSKIM I PRAWACH POKREWNYCH	



LEGENDA:	
	GRANICA TERENU PLANOWANEJ INWESTYCJI TEREN W ZAKRESIE DZIAŁKI NR: 1625/2, 1625/4, 1694/7, 1688/8, 1675/85, 1675/148, 1625/1, 1675/95, 1625/3, 1675/28, 1688/9, 1694/8, 1675/19, 1675/161, 1675/162, 1675/160
	GRANICE DZIAŁEK JHM DEVELOPMENT S.A.
	GRANICA PASA DROGOWEGO
	000/00 NUMER DZIAŁKI EWIDENCYJNEJ OBJĘTEJ INWESTYCJĄ
	TEREN INWESTYCJI MIESZKANIOWEJ TEREN W ZAKRESIE DZIAŁKI NR: 1675/28, oraz części działek (po wydzieleniu pasów drogowych) 1675/161, 1675/19, 1688/9, 1694/8, 1625/2 i 1675/148
	TEREN TOWARZYSZĄCEJ INWESTYCJI DROGOWEJ TEREN W ZAKRESIE DZIAŁKI NR: 1625/1, 1675/160, 1625/4, 1694/7, 1688/8, 1675/85, 1675/162, 1675/95 oraz części działek (po wydzieleniu pasów drogowych) 1625/2, 1625/3, 1694/8, 1688/9, 1675/19, 1675/161, 1675/148.

<div><div>AB</div><div>BIELEWSKI ARCHITEKCI</div></div>	
BIELEWSKI ARCHITEKCI ANDRZEJ BIELEWSKI	
62-571 Modła Królewska, ul. Bursztynowa 37	
±0,000=... m n.p.m.	
TREŚĆ RYSUNKU:	
ZAKRES INWESTYCJI MIESZKANIOWEJ I TOWARZYSZĄCEJ	
TEMAT:	BUDOWA BUDYNKU MIESZKALNEGO WIELORODZINNEGO Z INFRASTRUKTURĄ TECHNICZNĄ I PARKINGAMI (DALEJ: „INWESTYCJA MIESZKANIOWA”) ORAZ PRZEBUDOWA I ROZBUDOWA UKŁADU DROGOWEGO STANOWIĄCEGO INWESTYCJĘ TOWARZYSZĄCĄ (DALEJ: „TOWARZYSZĄCA INWESTYCJA DROGOWA”).
LOKALIZACJA:	62-510 Konin, ul. Cyrkoniowa/Topazowa/Nefrytowa działki nr: 1625/2, 1625/4, 1694/7, 1688/8, 1675/85, 1675/148, 1625/1, 1625/3, 1675/95, 1675/28, 1688/9, 1694/8, 1675/19, 1675/161, 1675/162, 1675/160
INWESTOR:	JHM DEVELOPMENT S.A. 96-100 Skiemniewice, ul. Unii Europejskiej 18A
FAZA:	KONCEPCJA URBANISTYCZNO-ARCHITEKTONICZNA
ZESPÓŁ PROJEKTOWY	IMIĘ I NAZWISKO, UPRAWNIENIA - SPECJALNOŚĆ
PROJEKTOWAŁ:	mgr inż.arch. Andrzej Bielewski GPB.1.7342-28/98 specj. architektoniczna
DATA:	NR RYSUNKU: 10.2023
SKALA: PK/A/R.4 1:500	
NINIEJSZE DZIEŁO STANOWI DZIEŁO AUTORSKIE I PODLEGA OCHRONIE ZGODNIE Z USTAWĄ Z DNIA 4 lutego 1994 r. O PRAWIE AUTORSKIM I PRAWACH POKREWNYCH	