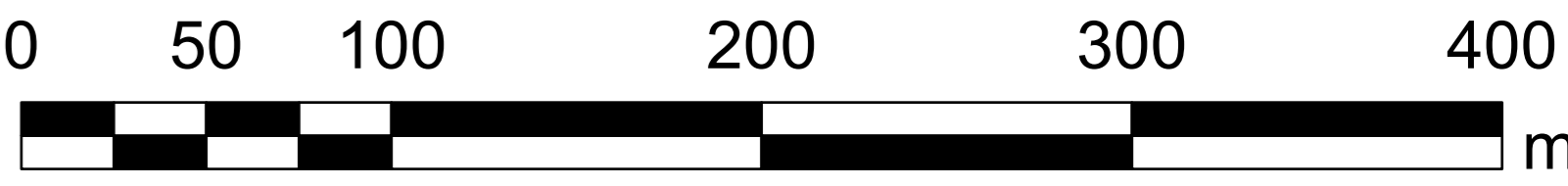


MIEJSCOWY PLAN ZAGOSPODAROWANIA PRZESTRZENNEGO MIASTA KONINA - PĄTNÓW PÓŁNOC

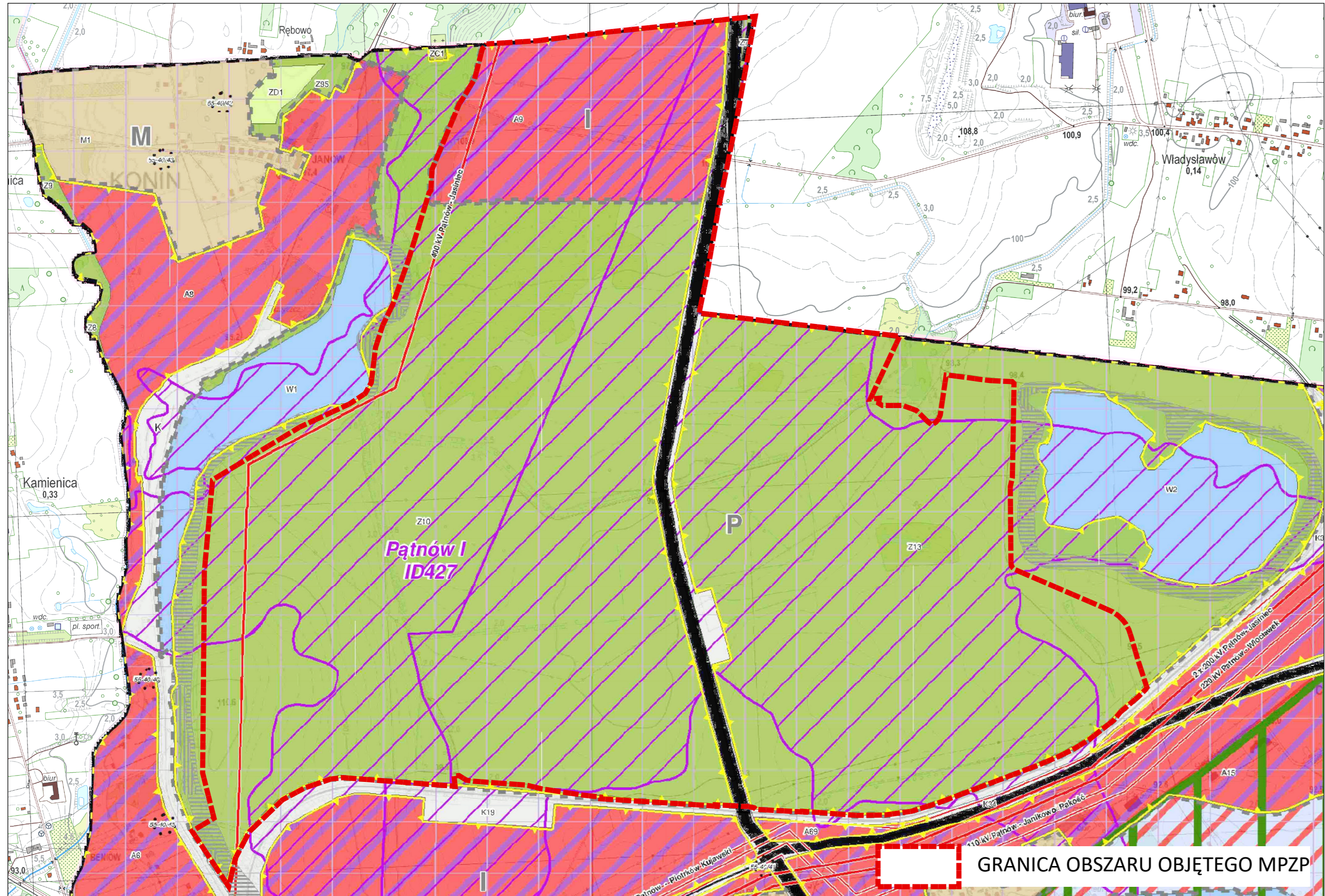
ZAŁĄCZNIK NR 1 DO UCHWAŁY NR 1065
RADY MIASTA KONINA Z DNIA 28 LUTEGO 2024 R.

SKALA 1 : 2000

1 cm - 20 m



WYRYS ZE STUDIUM UWARUNKOWAŃ I KIERUNKÓW ZAGOSPODAROWANIA PRZESTRZENNEGO MIASTA KONINA SKALA 1 : 10 000



LEGENDA

- GRANICA MIASTA KONINA
- GRANICA STREFY FUNKCJONALNEJ
- STREFA PRZYRODNICZA (P)
- OBSZARY ZIELENI
- STREFA INWESTYCYJNA (I)
- OBSZARY AKTYWNOŚCI GOSPODARZEJ
- STREFA TECHNICZNA (T)
- OBSZARY KOMUNIKACJI
- OBZAR LOKALIZACJI URZĄDZEŃ WYTWARZAJĄCYCH ENERGIĘ Z ŹRÓDŁA O MOCY PRZEKRACZAJĄCEJ 100kW ZA WYJĄTKIEM ELEKTROWNI WIATROWYCH WRAZ ZE STREFĄ OCHRONNĄ
- UKŁAD DROGOWY
- DROGI PUBLICZNE KLASY GŁÓWNEJ PRZYSPIESZONEJ
- ZASOBY NATURALNE
- GRANICA ZASIĘGU ZŁOŻA WĘGLA BRUNATNEGO WRAZ Z NAZWĄ
- GRANICA ZASIĘGU TERENU GÓRNICZEGO WRAZ Z NAZWĄ
- INFRASTRUKTURA TECHNICZNA
- LINIA ELEKTROENERGETYCZNA NAJWYŻSZEGO NAPIĘCIA
- RUROCIĄG SUSPENSJI
- OBSZARY ZAGROŻONE OSUWANIEM SIĘ MAS ZIEMNYCH
- OSUWISKO
- OBSZARY ZAGROŻONY RUCHAMI MASOWYMI

OZNACZENIA GRAFICZNE

- GRANICA OPRACOWANIA MIEJSCOWEGO PLANU ZAGOSPODAROWANIA PRZESTRZENNEGO
- LINIE ROZGRANICZAJĄCE TERENY O RÓŻNYM PRZEZNACZENIU LUB RÓŻNYCH ZASADACH ZAGOSPODAROWANIA
- NIEPRZEKRACZALNE LINIE ZABUDOWY
- US
- TERENY USŁUG SPORTU I REKREACJI
- P/U
- TERENY OBIEKTÓW PRODUKCYJNYCH, SKŁADÓW I MAGAZYNÓW ORAZ ZABUDOWY USŁUGOWEJ
- ZO
- TERENY ZIELENI OTWARTEJ
- R
- TEREN ROLNICZY
- WS
- TEREN WÓD POWIERZCHNIOWYCH ŚRÓDLĄDOWYCH
- KDGP
- TEREN DROGI PUBLICZNEJ KLASY GŁÓWNEJ RUCHU PRZYSPIESZONEGO
- KDL
- TEREN DROGI PUBLICZNEJ KLASY LOKALNEJ
- KDD
- TERENY DRÓG PUBLICZNYCH KLASY DOJAZDOWEJ

- KP
- TEREN PARKINGÓW
- KDW
- TEREN DROGI WEWNĘTRZNEJ
- NAPOWIETRZNA LINIA ELEKTROENERGETYCZNA 400 kV WRAZ Z PASEM TECHNOLOGICZNYM
- NAPOWIETRZNE LINIE ELEKTROENERGETYCZNE ŚREDNIEGO NAPIĘCIA WRAZ Z PASEM TECHNOLOGICZNYM
- RUROCIĄG SUSPENSJI WRAZ Z STREFĄ KONTROLOWANĄ
- OSUWISKA
- OBSZARY ZAGROŻONE RUCHAMI MASOWYMI
- GRANICA ZŁOŻA WĘGLA BRUNATNEGO - PĄTNÓW I

OBZAR PLANU LEŻY W GRANICACH TERENU GÓRNICZEGO - PĄTNÓW I