

**DRUK NR**

**Projekt**

z dnia

**UCHWAŁA NR ...  
RADY MIASTA KONINA**

**DRUK Nr**  
**1127 --**

z dnia 2024 r.

**w sprawie przystąpienia do sporządzenia miejscowego planu  
zagospodarowania przestrzennego miasta Konina na terenie osiedli:  
Pawłówek, Pątnów, Przydziałki**

Na podstawie art. 18 ust. 2 pkt 15 ustawy z dnia 8 marca 1990 roku o samorządzie gminnym (t.j. Dz. U. z 2023 r., poz. 40 ze zm.) oraz art. 14 ust.1, 2 ustawy z dnia 27 marca 2003 r. o planowaniu i zagospodarowaniu przestrzennym (t.j. Dz. U. z 2023 r., poz. 977 ze zm.) – **Rada Miasta Konina uchwala co następuje:**

**§ 1.**

Przystępuje się do sporządzenia miejscowego planu zagospodarowania przestrzennego miasta Konina na terenie osiedli: Pawłówek, Pątnów, Przydziałki.

**§ 2.**

Granice terenów objętych planem przedstawiono na załącznikach graficznych ponumerowanych od 1 do 3.

**§ 3.**

Wykonanie niniejszej uchwały powierza się Prezydentowi Miasta Konina.

**§ 4.**

Uchwała wchodzi w życie z dniem podjęcia.

**Przewodniczący  
Rady Miasta Konina**

***Tadeusz Wojdyński***

**Uzasadnienie  
DO UCHWAŁY NR .....  
RADY MIASTA KONINA**

**w sprawie przystąpienia do sporządzenia miejscowego planu zagospodarowania przestrzennego miasta Konina na terenie osiedli: Pawłówek, Pątnów, Przydziałki**

- załącznik nr 1: w strefie mieszkaniowej, obszary zamieszkiwania M30,
- załącznik nr 2: w strefie inwestycyjnej I, obszary aktywności gospodarczej A7,
- załącznik nr 3: w strefie mieszkaniowej, obszary zamieszkiwania M41, strefie technicznej, obszary komunikacji K14 i KD-GP.

Dla terenów objętych niniejszą uchwałą proponuje się:

Stwierdza się zgodność przewidzianych rozwiązań z ustaleniami studium oraz zasadność podejmowanej uchwały.

Zastępca Prezydenta  
Miasta Konina  
  
Paweł Adamów

# MIEJSCOWY PLAN ZAGOSPODAROWANIA PRZESTRZENNEGO MIASTA KONINA NA TERENIE OSIEDLI PAWŁÓWEK, PĄTNÓW, PRZYDZIAŁKI



50 0 50 100 150 200 m

Oznaczenia:

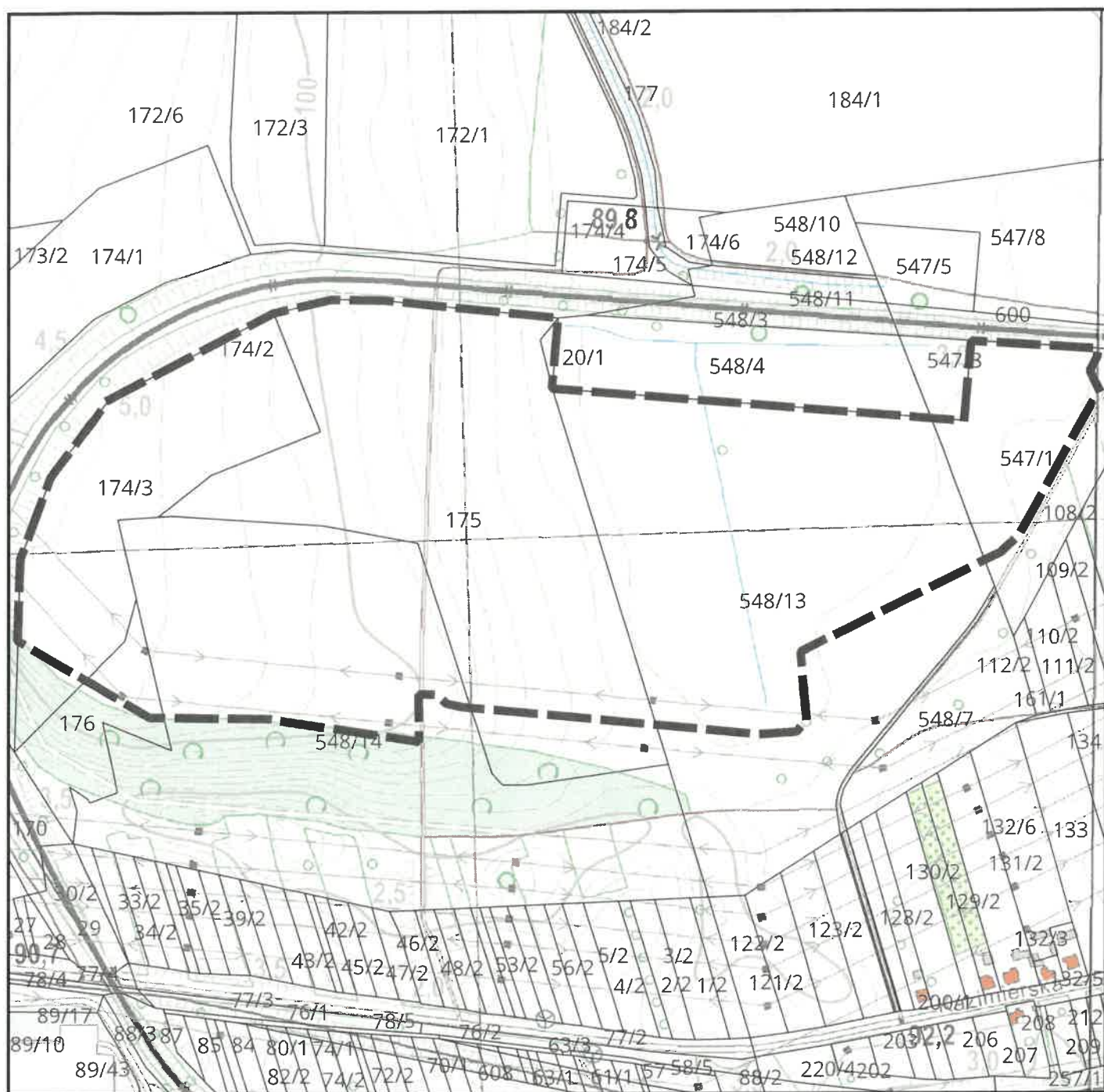


GRANICE OPRACOWANIA

Załącznik graficzny nr 1 do uchwały nr  
Rady Miasta Konina z dnia .2024 r.



# MIEJSCOWY PLAN ZAGOSPODAROWANIA PRZESTRZENNEGO MIASTA KONINA NA TERENIE OSIEDLI PAWŁÓWEK, PATNÓW, PRZYDZIAŁKI



50 0 50 100 150 200 m



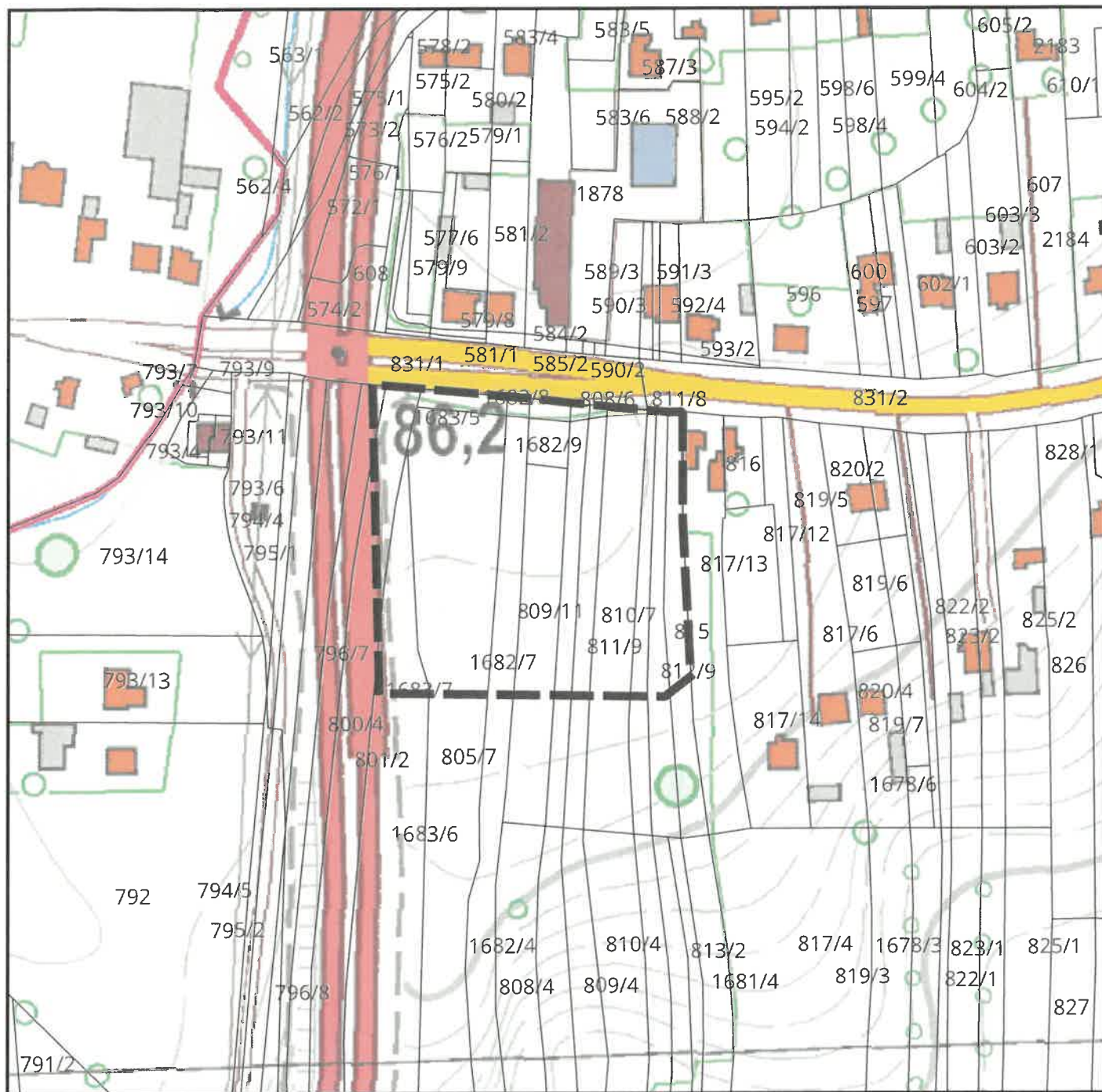
Oznaczenia:



GRANICE OPRACOWANIA

Załącznik graficzny nr 2 do uchwały nr  
Rady Miasta Konina z dnia 2024 r.

**MIEJSCOWY PLAN ZAGOSPODAROWANIA  
PRZESTRZENNEGO MIASTA KONINA NA TERENIE  
OSIEDLI PAWŁÓWEK, PATNÓW, PRZYDZIAŁKI**



50                      0                      50                      100                      150                      200 m

### Oznaczenia:

GRANICE OPRACOWANIA

Załącznik graficzny nr 3 do uchwały nr  
Rady Miasta Konina z dnia 2024 r.