

UCHWAŁA NR
RADY MIASTA KONINA
z dnia 2024 roku
w sprawie nabycia nieruchomości.

Na podstawie art. 18 ust. 2 pkt 9 lit. a ustawy z dnia 8 marca 1990 r. o samorządzie gminnym (Dz.U. z 2023r. poz. 40 ze zm.) oraz art. 13 ust. 1 ustawy z dnia 21 sierpnia 1997 r. o gospodarce nieruchomościami (Dz.U. z 2023r. poz. 344 ze zm.) - Rada Miasta Konina uchwala, co następuje:

§ 1.

Wyraża zgodę na nabycie na rzecz Miasta Konina nieruchomości położonych w Koninie, w obrębach Chorzeń oraz Nowy Dwór, oznaczonych w ewidencji gruntów i budynków numerami:

1. Obręb Chorzeń: 7/3, 8/3, 16/3, 17/3, 18/3,
2. Obręb Nowy Dwór: 99/3, 104/3.

§ 2.

Wykonanie uchwały powierza Prezydentowi Miasta Konina.

§ 3.

Uchwała wchodzi w życie z dniem podjęcia.

Jacek Ignaczak

RADCA PRAWNY
Pz-Kn-2624/09

UZASADNIENIE
DO UCHWAŁY NR
RADY MIASTA KONINA
z dnia 2023 r.
w sprawie nabycia nieruchomości.

Objęte uchwałą nieruchomości położone są w obrębach ewidencyjnych Chorzeń oraz Nowy Dwór i stanowią własność prywatną.

Zgodnie z uchwałą nr 688 Rady Miasta Konina z dnia 28 marca 2018 r. w sprawie miejscowego planu zagospodarowania przestrzennego miasta Konina dla wybranych obszarów przy ul. Parowozownia oraz dla rejonu przy ul. Zakładowej, część wschodnia (opubl. w Dz. Urz. Woj. Wielkopolskiego poz. 3161 z dnia 6 kwietnia 2018 r.):

1. działki o numerach ewidencyjnych 7/3, 8/3, 17/3, 18/3 (obręb Chorzeń) oznaczone są symbolem KDG - teren drogi publicznej głównej,
2. działka o numerze ewidencyjnym 16/3 (obręb Chorzeń) oznaczona jest symbolami KDG - teren drogi publicznej głównej oraz 3KDL – tereny dróg publicznych lokalnych.

Zgodnie z uchwałą nr 788 Rady Miasta Konina z dnia 25 września 2002 r, w sprawie miejscowego planu zagospodarowania przestrzennego Miasta Konina, w części dotyczącej rejonu: Poznańska - Kleczewska - Zakładowa, w prawobrzeżnej części miasta (opubl. w Dz. U. Woj. Wielkopolskiego z 26 listopada 2002 r. nr 142 poz. 3870) działki o numerach ewidencyjnych 99/3, 104/3 (obręb Nowy Dwór) oznaczone są symbolem KG-2 – tereny dróg publicznych klasy drogi głównej.

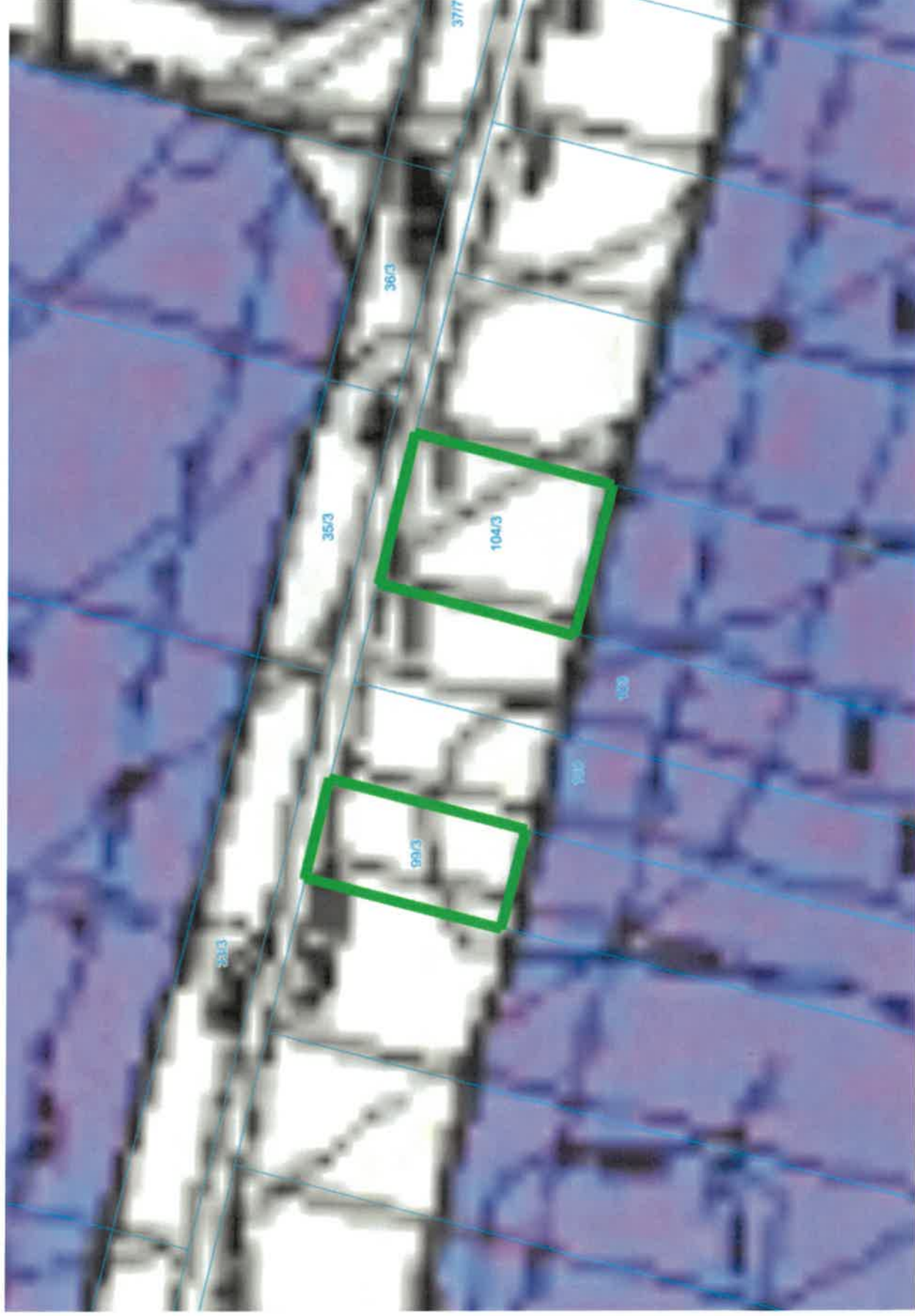
Zakup działek podyktowany jest koniecznością uregulowania stanu prawnego nieruchomości, na których w 2011 r. wybudowano łącznik pomiędzy ul. Rumiankową i ul. Zakładową. Łącznik został wybudowany w związku z przebudową i wyłączeniem z ruchu wiaduktu Pokoju (poprzednia nazwa wiadukt Briński) leżącego w ciągu drogi wojewódzkiej nr 264. Miasto Konin z właścicielami działek, na których zlokalizowano inwestycję podpisało umowy na korzystanie z części tych nieruchomości i w ramach tych umów wypłaca odszkodowania, co generuje co roku koszty budżetowe.

Od roku 2022 Miasto Konin przeprowadza cykliczne podziały geodezyjne kolejnych nieruchomości, na których zlokalizowany jest łącznik pomiędzy ul. Rumiankową i ul. Zakładową, umożliwiając w ten sposób zakup wydzielonych pod drogę działek. W związku z powyższym przyjęcie uchwały, wyrażającej zgodę na nabycie przez Miasto Konin prawa własności objętych uchwałą nieruchomości jest uzasadnione.

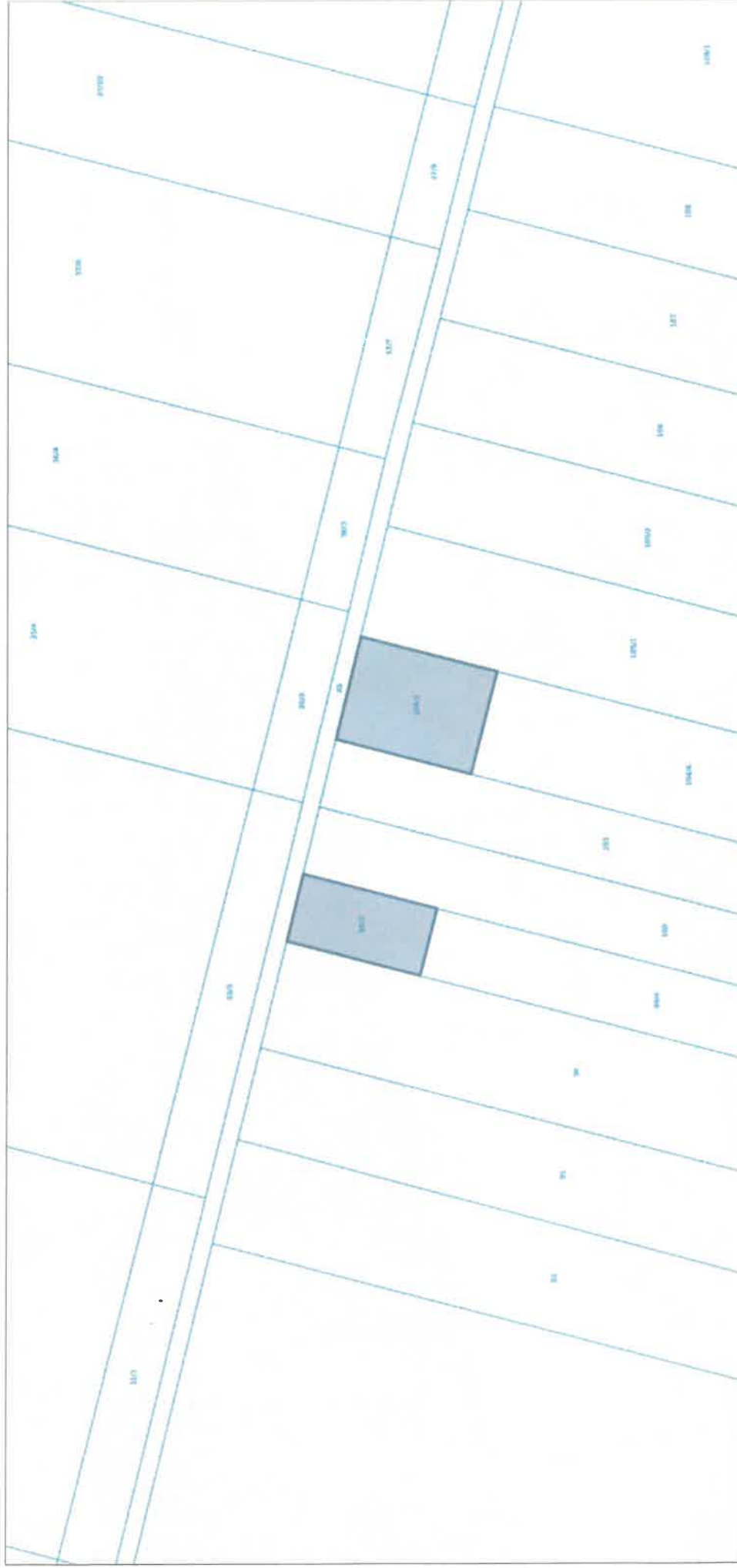
Paweł Adamów
Miasto Konin
Zastępca Prezydenta

Załącznik nr 1 – mapy

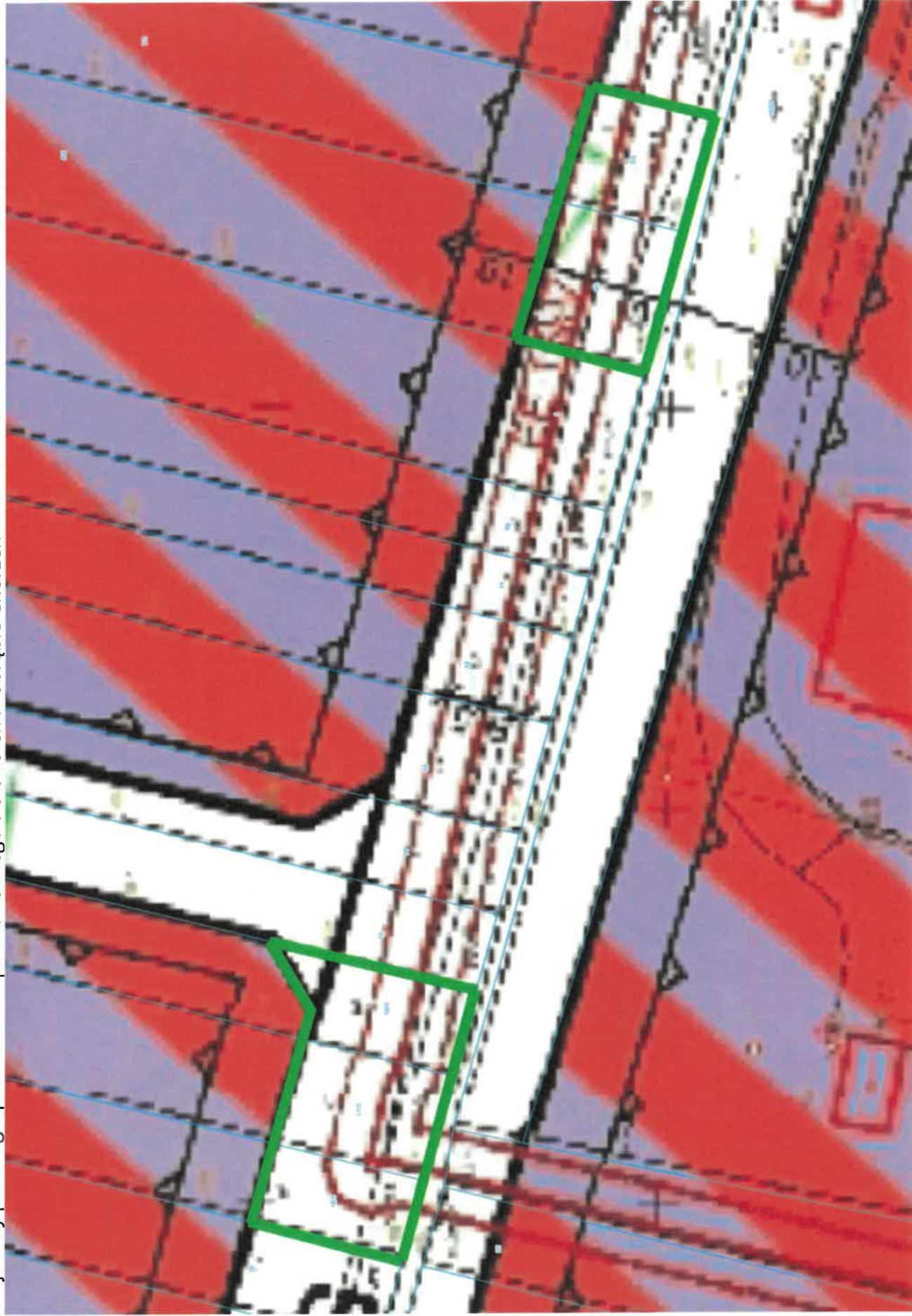
Miejscowy plan zagospodarowania przestrzennego dla działek w obrębie Nowy Dwór



Mapa 1:250 – obręb Nowy Dwór



Miejscowy plan zagospodarowania przestrzennego dla działek w obrębie Chorzeń



Mapa 1:250 – obręb Chorzeń

