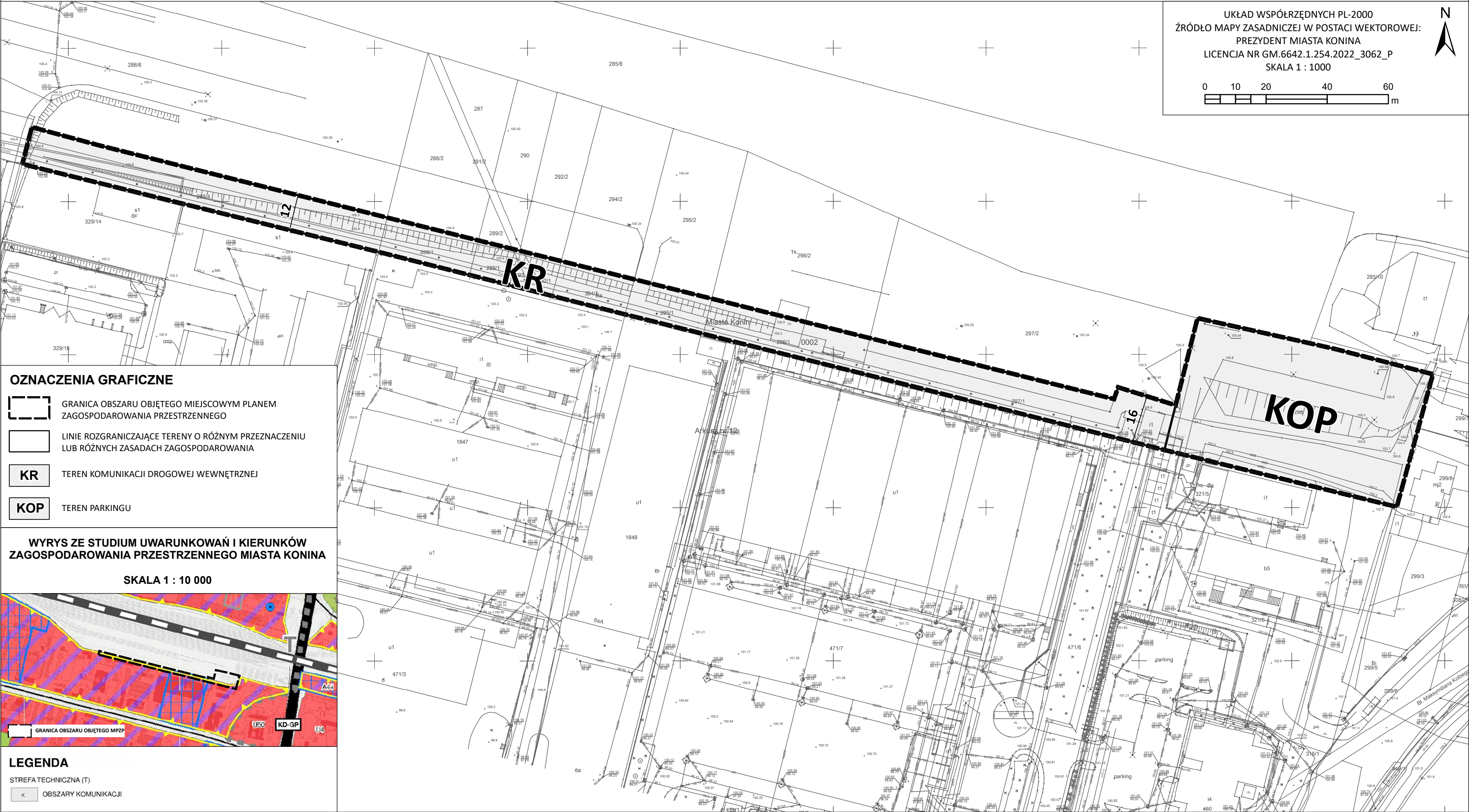
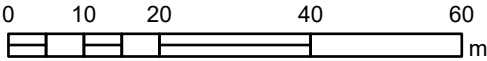




# MIEJSCOWY PLAN ZAGOSPODAROWANIA PRZESTRZENNEGO MIASTA KONINA: HURTOWA - ŚW. MAKSYMILIANA KOLBEGO

ZAŁĄCZNIK NR 1 DO UCHWAŁY NR 1026  
RADY MIASTA KONINA Z DNIA 29 LISTOPADA 2023 ROKU

UKŁAD WSPÓŁRZĘDNYCH PL-2000  
ŹRÓDŁO MAPY ZASADNICZEJ W POSTACI WEKTOROWEJ:  
PREZYDENT MIASTA KONINA  
LICENCJA NR GM.6642.1.254.2022\_3062\_P  
SKALA 1 : 1000

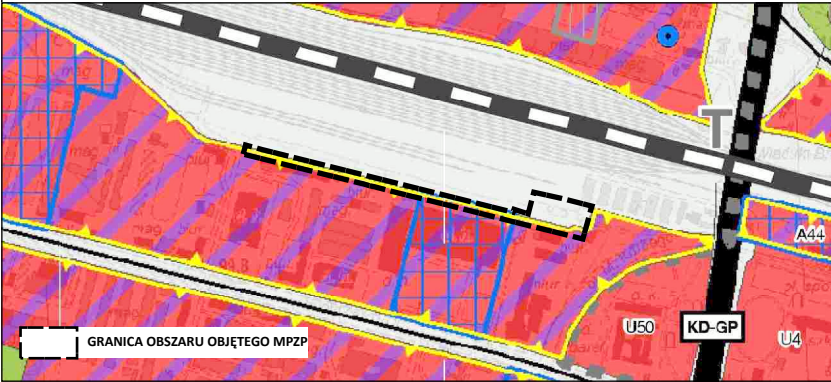


## OZNACZENIA GRAFICZNE

- GRANICA OBSZARU OBJĘTEGO MIEJSCOWYM PLANEM ZAGOSPODAROWANIA PRZESTRZENNEGO
- LINIE ROZGRANICZAJĄCE TERENY O RÓŻNYM PRZEZNACZENIU LUB RÓŻNYCH ZASADACH ZAGOSPODAROWANIA
- TEREN KOMUNIKACJI DROGOWEJ WEWNĘTRZNEJ
- TEREN PARKINGU

## WYRYS ZE STUDIUM UWARUNKOWAŃ I KIERUNKÓW ZAGOSPODAROWANIA PRZESTRZENNEGO MIASTA KONINA

SKALA 1 : 10 000



## LEGENDA

- STREFA TECHNICZNA (T)
- OBSZAR KOMUNIKACJI