

**UCHWAŁA NR 1100**  
**RADY MIASTA KONINA**  
z dnia 24 kwietnia 2024 roku  
**w sprawie nabycia nieruchomości.**

Na podstawie art. 18 ust. 2 pkt 9 lit. a ustawy z dnia 8 marca 1990 roku o samorządzie gminnym (Dz.U. z 2023r. poz. 40 ze zm.) oraz art. 13 ust. 1 ustawy z dnia 21 sierpnia 1997 roku o gospodarce nieruchomościami (Dz.U. z 2023r. poz. 344 ze zm.) –

**Rada Miasta Konina uchwala, co następuje:**

**§ 1.**

Wyraża zgodę na nabycie na rzecz Miasta Konina nieruchomości położonych w Koninie,  
w obrębach Chorzeń oraz Nowy Dwór, oznaczonych w ewidencji gruntów i budynków numerami:

1. Obręb Chorzeń: 7/3, 8/3, 16/3, 17/3, 18/3,
2. Obręb Nowy Dwór: 99/3, 104/3.

**§ 2.**

Wykonanie uchwały powierza Prezydentowi Miasta Konina.

**§ 3.**

Uchwała wchodzi w życie z dniem podjęcia.

**Przewodniczący**  
**Rady Miasta Konina**

***/-/ Tadeusz Wojdyński***

**UZASADNIENIE**  
**DO UCHWAŁY NR 1100**  
**RADY MIASTA KONINA**  
z dnia 24 kwietnia 2024 roku  
**w sprawie nabycia nieruchomości.**

Objęte uchwałą nieruchomości położone są w obrębach ewidencyjnych Chorzeń oraz Nowy Dwór i stanowią własność prywatną.

Zgodnie z Uchwałą Nr 688 Rady Miasta Konina z dnia 28 marca 2018 roku w sprawie miejscowego planu zagospodarowania przestrzennego miasta Konina dla wybranych obszarów przy ul. Parowozownia oraz dla rejonu przy ul. Zakładowej, część wschodnia (opubl. w Dz. Urz. Woj. Wielkopolskiego poz. 3161 z dnia 6 kwietnia 2018 r.):

1. działki o numerach ewidencyjnych 7/3, 8/3, 17/3, 18/3 (obręb Chorzeń) oznaczone są symbolem KDG - teren drogi publicznej głównej,
2. działka o numerze ewidencyjnym 16/3 (obręb Chorzeń) oznaczona jest symbolami KDG - teren drogi publicznej głównej oraz 3KDL – tereny dróg publicznych lokalnych.

Zgodnie z Uchwałą Nr 788 Rady Miasta Konina z dnia 25 września 2002 roku, w sprawie miejscowego planu zagospodarowania przestrzennego Miasta Konina, w części dotyczącej rejonu: Poznańska - Kleczewska - Zakładowa, w prawobrzeżnej części miasta (opubl. w Dz. U. Woj. Wielkopolskiego z 26 listopada 2002 r. nr 142 poz. 3870) działki o numerach ewidencyjnych 99/3, 104/3 (obręb Nowy Dwór) oznaczone są symbolem KG-2 – tereny dróg publicznych klasy drogi głównej.

Zakup działek podyktowany jest koniecznością uregulowania stanu prawnego nieruchomości, na których w 2011 r. wybudowano łącznik pomiędzy ul. Rumiankową i ul. Zakładową. Łącznik został wybudowany w związku z przebudową i wyłączeniem z ruchu wiaduktu Pokoju (poprzednia nazwa wiadukt Briański) leżącego w ciągu drogi wojewódzkiej nr 264. Miasto Konin z właścicielami działek, na których zlokalizowano inwestycję podpisało umowy na korzystanie z części tych nieruchomości i w ramach tych umów wypłaca odszkodowania, co generuje co roku koszty budżetowe.

Od roku 2022 Miasto Konin przeprowadza cykliczne podziały geodezyjne kolejnych nieruchomości, na których zlokalizowany jest łącznik pomiędzy ul. Rumiankową i ul. Zakładową, umożliwiając w ten sposób zakup wydzielonych pod drogę działek. W związku z powyższym przyjęcie uchwały, wyrażającej zgodę na nabycie przez Miasto Konin prawa własności objętych uchwałą nieruchomości jest uzasadnione.

**Przewodniczący**  
**Rady Miasta Konina**

**/-/ Tadeusz Wojdyński**

## Załącznik nr 1 – mapy

Miejscowy plan zagospodarowania przestrzennego dla działek w obrębie Nowy Dwór

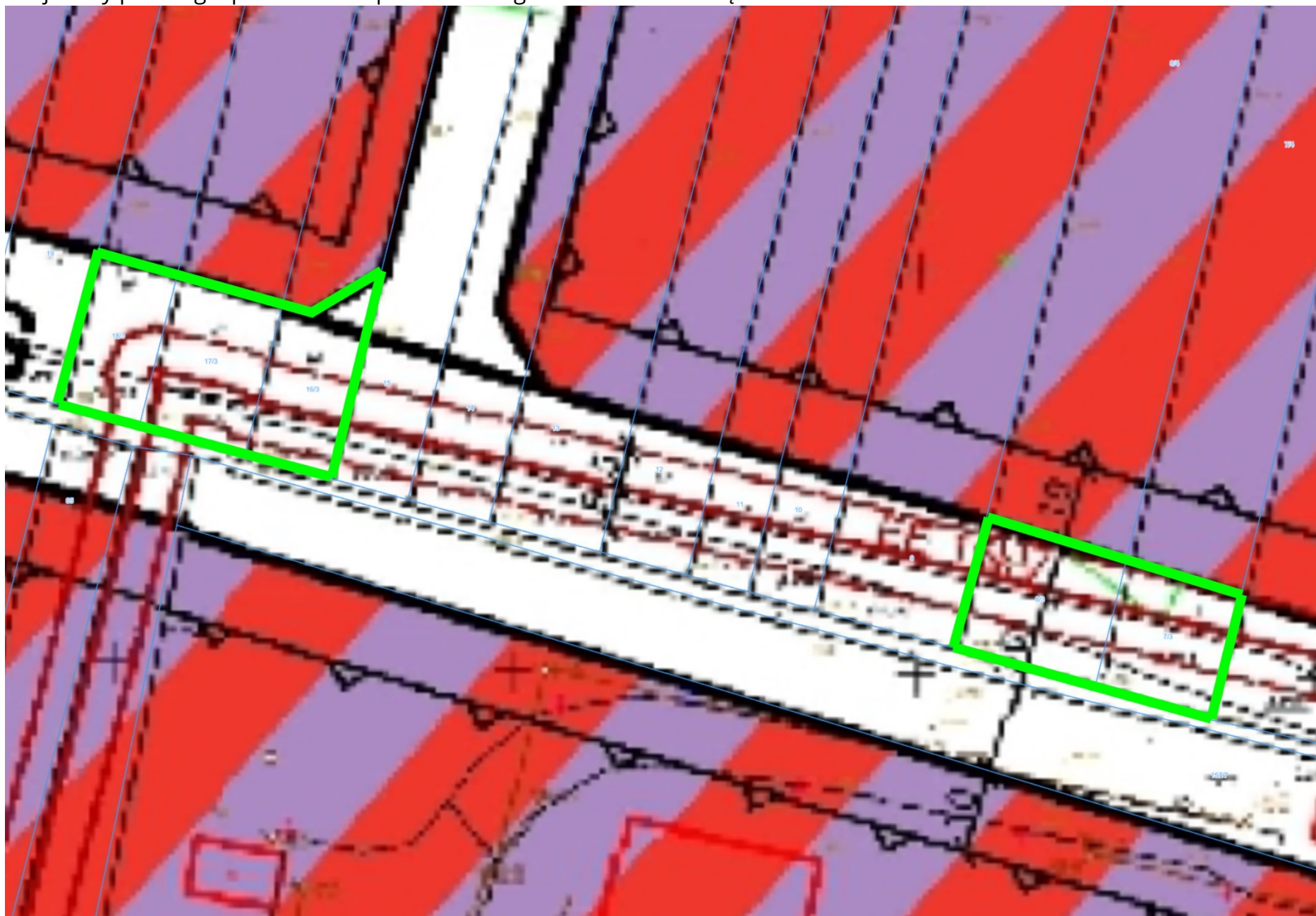


Mapa 1:250 – obręb Nowy Dwór





Miejscowy plan zagospodarowania przestrzennego dla działek w obrębie Chorzeń



Mapa 1:250 – obręb Chorzeń

