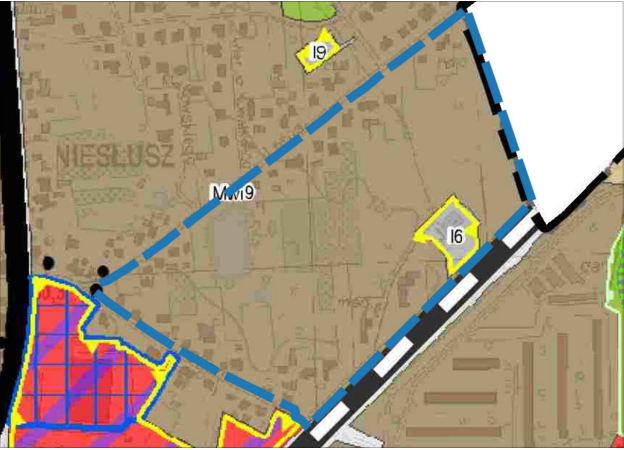
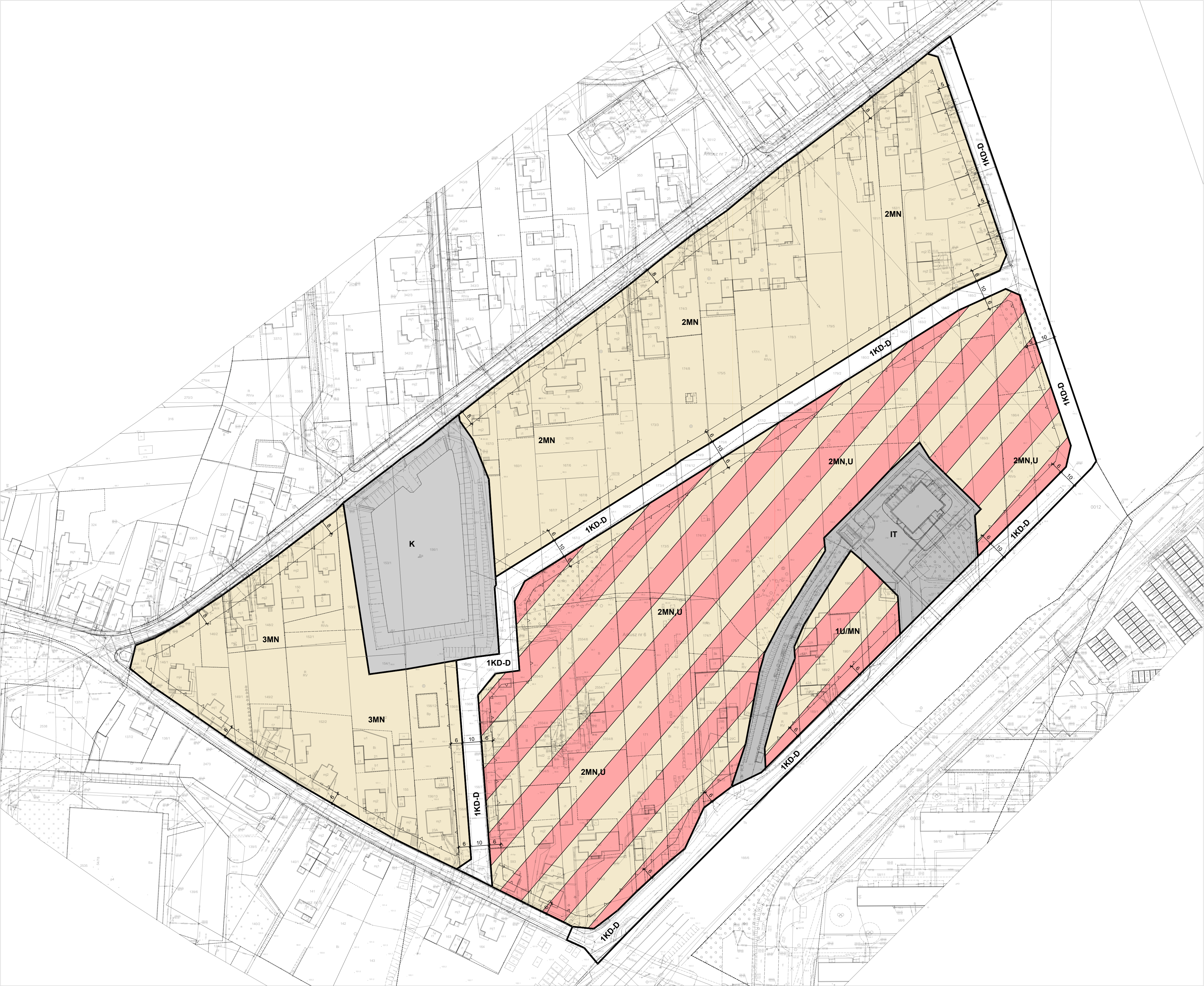


MIEJSCOWY PLAN ZAGOSPODAROWANIA PRZESTRZENNEGO MIASTA KONINA
DLA WYBRANYCH TERENÓW POŁOŻONYCH NA 7 OSIEDLACH
SKALA 1:1000



WYRYS ZE STUDIUM UWARUNKOWAŃ I KIERUNKÓW
ZAGOSPODAROWANIA PRZESTRZENNEGO MIASTA KONINA
SKALA 1:10000

OZNACZENIE GRANIC OBSZARU OBJĘTEGO
ZMIANĄ PLANU MIEJSCOWEGO

OBOWIĄZUJĄCE USTALENIA PLANU

- GRANICA OBSZARU OBJĘTEGO PLANEM MIEJSCOWYM
- LINIE ROZGRANICZAJĄCE TERENY O RÓŻNYM PRZEZNACZENIU
LUB RÓŻNYCH ZASADACH ZAGOSPODAROWANIA
- NIEPRZEKRACZALNE LINIE ZABUDOWY

PRZEZNACZENIE TERENU

- MN,U** TERENY ZABUDOWY MIESZKANIOWEJ JEDNORODZINNEJ
I USŁUG NIEUCIAŹLIWYCH
- U/MN** TERENY ZABUDOWY USŁUGOWEJ
Z DOPUSZCZENIEM ZABUDOWY MIESZKANIOWEJ JEDNORODZINNEJ
- MN** TERENY ZABUDOWY MIESZKANIOWEJ JEDNORODZINNEJ
- K** TERENY INFRASTRUKTURY KANALIZACYJNEJ
- IT** TERENY INFRASTRUKTURY TECHNICZNEJ
- KD-D** TERENY DRÓG PUBLICZNYCH KLASY DOJAZDOWEJ

OZNACZENIA GRAFICZNE MAJĄCE CHARAKTER INFORMACYJNY

- WYMIARY

