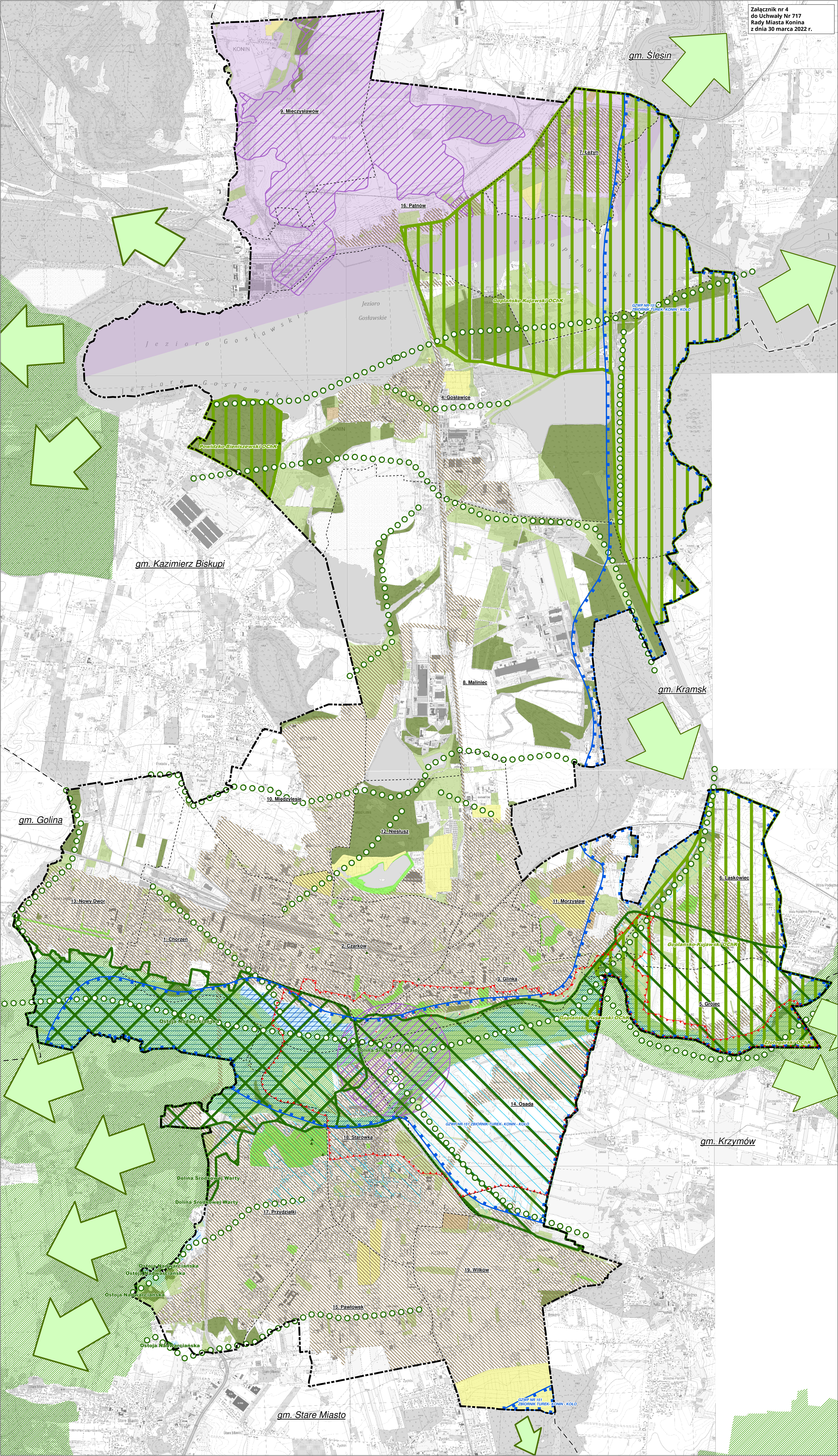


# STUDIUM UWARUNKOWAŃ I KIERUNKÓW ZAGOSPODAROWANIA PRZESTRZENNEGO MIASTA KONINA

## RYŚ. 2 UWARUNKOWANIA - UWARUNKOWANIA PRZYRODNICZE I ŚRODOWISKOWE

1:10 000  
0 125 250 500 750 1 000

Załącznik nr 4  
do Uchwały Nr 717  
Rady Miasta Konina  
z dnia 30 marca 2022 r.



### LEGENDA

GRANICA MIASTA KONINA  
GRANICA GMIN SĄSIEDNICH  
GRANICA OBREBU  
NAZWA OBREBU

### FORMY OCHRONY PRZYRODY

OBSZAR NATURA 2000 OSTOJA NADWARCIAŃSKA  
OBSZAR NATURA 2000 DOLINA ŚRODKOWEJ WARTY  
OBSZAR CHRONIONEGO KRAJOBRAZU  
POMNIK PRZYRODY  
MIĘDZYNARODOWE OBSZARY WĘZŁWE  
LOKALNE KORYTARZE EKOLOGICZNE  
POWIĄZANIA PRZYRODNICZE

### TERENY ZIELENI W MIEŚCIE

TERENY ZIELENI URZĄDZONEJ  
TERENY CMENTARZY  
TERENY OGRODÓW DZIAŁKOWYCH  
TERENY ZIELENI NIURZĄDZONEJ  
TERENY LASÓW I ZADRZEWIEN  
GZWP NR 151 ZBIORNIK TUREK - KONIN - KOŁO  
STREFA UJĘCIA WODY  
BEZPOŚREDNIA STREFA UJĘCIA WODY  
POŚREDNIA STREFA UJĘCIA WODY

AGLOMERACJA ŚCIEKOWA KONIN

### OBSZARY SZCZEGÓLNEGO ZAGROŻENIA POWODZI

OBSZARY, NA KTÓRYCH PRAWDOPODOBIEŃSTWO WYSTĄPIENIA POWODZI JEST WYSOKIE I WYNOŚY 10%  
OBSZARY, NA KTÓRYCH PRAWDOPODOBIEŃSTWO WYSTĄPIENIA POWODZI JEST ŚREDNIE I WYNOŚY 1%  
OBSZARY MIĘDZY LINIĄ BRZEGU A WAŁEM PRZECIWPOWODZIOWYM LUB NATURALNYM WYSOKIM BRZEGIEM, W KTÓRY WZBUDOWANO WAŁ PRZECIWPOWODZIOWY, A TAKŻE WYSPI I PRZYULISKA  
OBSZARY, NA KTÓRYCH PRAWDOPODOBIEŃSTWO WYSTĄPIENIA POWODZI JEST NISKIE I WYNOŚY 0,2% LUB NA KTÓRYCH ISTNIENIE PRAWDOPODOBIEŃSTWO WYSTĄPIENIA ZDARZENIA EKSTREMALNEGO

### ZASOBY NATURALNE

GRANICA ZASIĘGU UDOKUMENTOWANEGO ZŁOŻA WRAZ Z NAZWĄ  
GRANICA ZASIĘGU TERENU GÓRNICZEGO WRAZ Z NAZWĄ